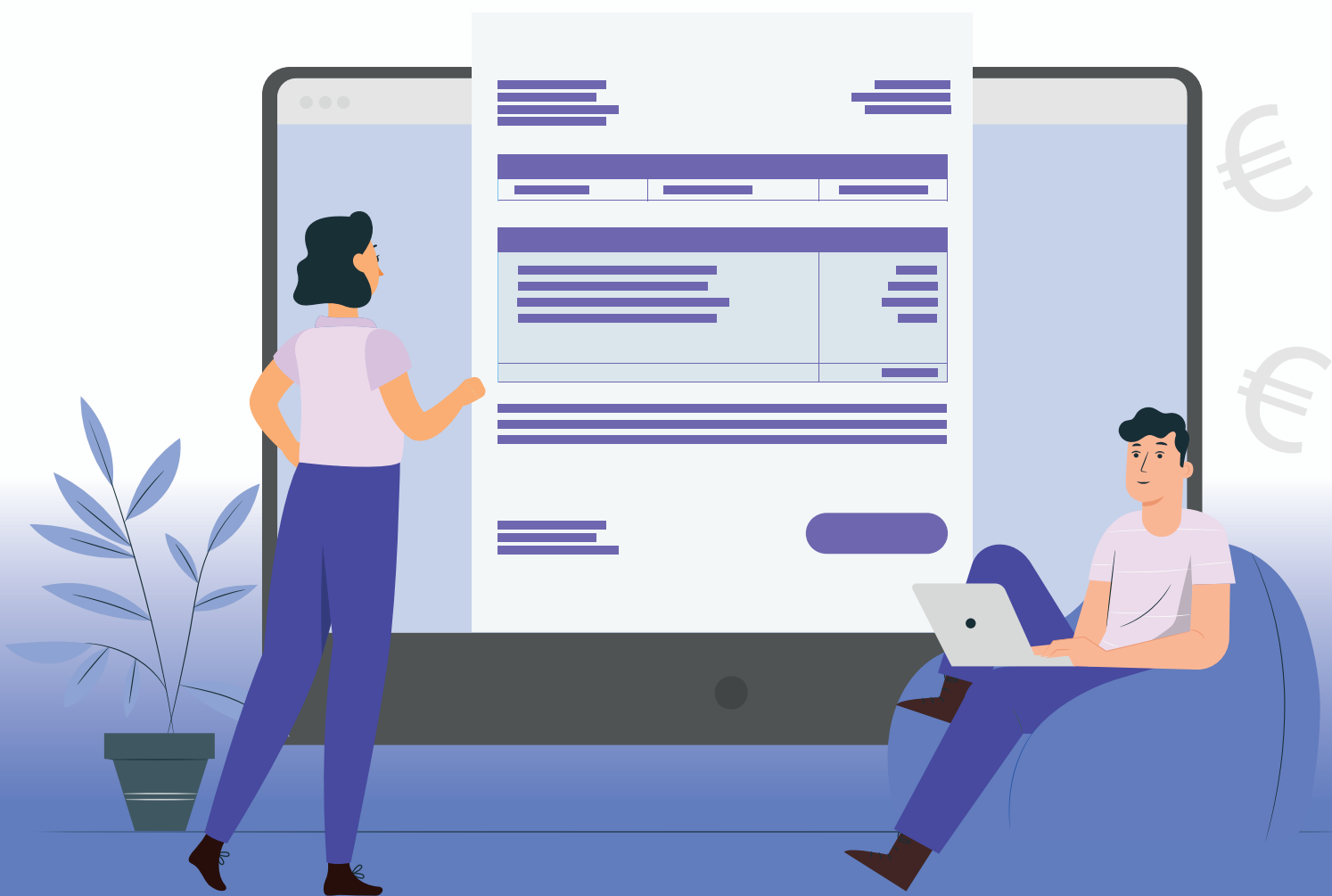


Isafuté



N°64 - Publication annuelle décembre 2022 - Le magazine d'informations de la société ISAGRI



LA FACTURE ÉLECTRONIQUE : TOUS CONCERNÉS !

| MÉTÉUS |

NOUVEAUTÉS

La sonde capacitive
d'irrigation

p.3

| GEOLFOLIA |

NOUVEAUTÉS

Geofolia EasyTrack
pour automatiser
la traçabilité

p.4

| ISACOMPTA |

NOUVEAUTÉS

AMICOMPTA pour diviser
par 2 votre temps de
saisie comptable

p.7

Innover pour être utile



Sébastien Lafage
Directement Marketing et Communication

Depuis 39 ans, nous mettons à votre disposition une gamme de solutions digitales qui vous aident à prendre les meilleures décisions. Pour la construire, nous faisons face à de nombreux défis, et deux d'entre eux concentrent particulièrement nos efforts : vous permettre de respecter les réglementations et vous faire bénéficier du meilleur des nouvelles technologies. Sur ces deux dimensions, de grands changements arrivent et nous sommes présents pour vous accompagner.

Sur l'aspect réglementaire tout d'abord, c'est l'arrivée de **la facture électronique** qui va impacter toutes les entreprises sans exception. Découvrez, dans notre dossier spécial, les échéances et les grandes lignes de cette réforme, ainsi que les solutions que nous vous proposerons pour la traverser en douceur.

Sur l'aspect technologique, nous sommes fiers de vous proposer deux nouveautés qui peuvent vous permettre de faire disparaître totalement les fastidieuses opérations de saisies. Dans Geofolia grâce à des **objets connectés** à découvrir en page 4, et dans ISACOMPTA en activant un **module d'intelligence artificielle** présenté en page 7.

Les autres produits ne sont pas en reste et proposent chacun des innovations que je vous laisse découvrir en vous souhaitant une bonne lecture.

Sommaire

[ÉDITO]

Innover pour être utile 2

ISAGRI RECRUTE 2

NOUVEAUTÉS
Météus 3

VOS LOGICIELS
Productions végétales 4
Commerce et productions viticoles 5
Logiciels de gestion 6
Productions animales 8
Nouveautés ISAGRI Technology 9

DOSSIER
La réforme de la facture électronique : tous concernés ! 10

ACCOMPAGNEMENT
L'enchantement de nos clients : notre moteur au quotidien ! 12

ISAGRI recrute - nous avons besoin de vous !

ISAGRI s'efforce d'être à vos côtés au quotidien, et pour vous accompagner au mieux, nous recrutons des personnes qui partagent les valeurs agricoles. Nous avons de nombreux postes à pourvoir sur toute la France... et qui est mieux placé que vous pour détecter ces profils ?

ISAGRI est une entreprise labellisée "entreprise où il fait bon travailler" et qui grandit sur plusieurs marchés (agriculture, viticulture, entreprises, commerces...).

Nous recrutons des chargés de clientèle et des ingénieurs commerciaux pour être au contact de nos clients agriculteurs et viticulteurs. Nous offrons à la fois des postes itinérants et sédentaires.

Vous connaissez quelqu'un à nous recommander ?

N'hésitez pas à en parler à vos connaissances si leurs compétences peuvent correspondre à ces postes !

Elles pourront nous faire parvenir leur CV et lettre de motivation à l'adresse recrutement@isagri.fr en nous précisant que c'est grâce à vous qu'elles ont eu connaissance du poste à pourvoir.

Consultez toutes les offres disponibles sur emploi.isagri.fr





Posez-la à **Esther Florin**
votre Chef de Marché
eflorin@isagri.fr

Bienvenue à la sonde capacitive d'irrigation Météus !

Avec un été 2022 marqué par la sécheresse et de fortes chaleurs, il devient essentiel de raisonner son irrigation.

Nous intégrons donc une sonde capacitive d'irrigation à la gamme Météus. Elle deviendra l'alliée des irrigants qui souhaitent piloter au mieux leur consommation d'eau !



La sonde Météus permet de suivre, en direct, la quantité d'eau présente dans votre sol (en mm), ainsi que la situation hydrique dans laquelle la plante se situe. Elle possède 3 à 9 capteurs en fonction de sa taille et de vos cultures, qui sont positionnés tous les 10 cm.

Vous pouvez ainsi déclencher votre irrigation au bon moment, et au plus près des besoins de votre plante !

Votre assistance téléphonique

MÉTÉUS : 03.44.06.69.50

Votre espace client

www.client.isagri.fr

S'équiper d'une sonde c'est aussi accéder au réseau Météus : suivez la météo des stations à proximité de chez vous et anticipez les arrivées de pluies ! Pour rappel, 10mm d'économie d'eau = 70€ d'économie par ha !

Votre application Météus fait peau neuve !

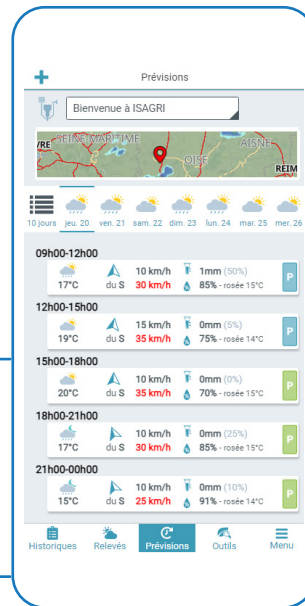
Votre application météo agricole professionnelle favorite fait peau neuve ! Plus rapide, plus moderne et enrichie, cette nouvelle version saura répondre à vos besoins.



Consultez la météo de vos parcelles en temps réel

Suivez la météo détaillée du jour et des 10 prochains jours

Suivez les stades végétatifs de vos cultures



Anticipez l'arrivée des pluies pour organiser vos travaux

Vérifiez que les conditions de traitements sont optimales

Programmez vos alertes (gel, etc.) et intervenez au bon moment

Analysez les écarts de relevés entre les stations du réseau

Suivez ce qu'il s'est passé et comparez les données de vos parcelles

Vous n'êtes pas encore client Météus ?
Testez notre application gratuitement pendant 30 jours !



ISASTUCE MÉTÉUS

Suivez les stades végétatifs de vos cultures sur des stations en favoris.

Une somme de températures représente la quantité de chaleur dont une plante a besoin pour se développer. Programmer une somme de températures via sa station météo permet d'estimer les stades phénologiques des cultures en additionnant les degrés jours pendant la période de croissance.

Dès à présent sur votre application Météus, programmez vos sommes de températures à partir de vos stations en favoris et intervenez au bon moment !



Une question ?

Posez-la à
Adélaïde Gréhan
votre Chef de Marché
agrehan@isagri.fr

Votre assistance téléphonique

ISACULTURE/ISAMARGE : 03.44.06.40.40
Agrimap : 03.44.06.68.50
ISAGUIDE/ISA360 : 03.44.06.84.70
Geofolia : 03.44.06.71.20

Votre espace client

www.client.isagri.fr

Geofolia vous aide à réduire le temps que vous passez sur l'administratif

Un agriculteur passe en moyenne 5 à 10h par semaine pour la gestion administrative de son exploitation, une partie concernant la saisie de la traçabilité. Avec Geofolia nous souhaitons réduire ce temps en proposant 2 nouveautés qui vont vous faire gagner un temps précieux au quotidien.

Récupérez en quelques clics toutes les interventions des campagnes précédentes

Ressaisir chaque année les mêmes interventions est lassant. Désormais, vous pouvez reprendre les interventions de votre choix, d'une campagne ou d'une rotation à une autre, sans avoir à tout ressaisir ! Par exemple,

recopiez l'itinéraire technique de vos parcelles de blé en renseignant seulement la date de semis qui mettra à jour toutes les autres dates. Un vrai gain de temps sur les saisies de la nouvelle campagne culturale.

Adoptez Geofolia EasyTrack et automatisez la saisie de votre traçabilité !

Geofolia EasyTrack permet, grâce à l'utilisation de trackers sur outils et main-d'œuvre, d'enregistrer, sans que vous y pensiez, tout ce que vous faites sur votre exploitation. Les données collectées (parcelle, temps, opération...) alimentent automatiquement votre traçabilité et vous font ainsi gagner un temps précieux sur la gestion des temps de vos salariés et de vos machines.



Avec Miléos, Geofolia continue de vous accompagner sur l'optimisation de votre stratégie phyto

Après Prévi-Lis d'Arvalis pour vos Céréales et Rimpro pour vos vignes, Geofolia est maintenant compatible avec l'OAD Mileos pour faciliter le suivi en temps réel des contaminations mildiou sur vos parcelles de pommes de terre.

De nombreux bénéfices pour vous :

- **GAIN DE TEMPS** : Plus de double saisie ! Les interventions saisies dans

Geofolia alimentent automatiquement l'OAD Mileos ;

- **SÉRÉNITÉ** : vérification en temps réel de la conformité réglementaire de vos pratiques ;
- **ARCHIVAGE** : Conservation au fil des années des conseils de votre OAD.

Geofolia OAD



ISASTUCE GEOFOLIA

Gagnez en sérénité avant vos audits réglementaires avec le diagnostic phyto.

Pour vérifier la conformité de vos saisies, rendez-vous sur l'ordinateur dans le menu Accueil/Assolement/Diag phyto et suivez les informations affichées.



Posez-la à
Bertille DE NACQUARD
votre Chef de Marché
bdenacquard@isagri.fr

Geofolia viti



BILAN DES IFT PAR EXPLOITATION - 2022
EARL MANUEL

IFT par parcelle	Culture	Surface (ha)	IFT herbicide	IFT hors herbicide	IFT biocontrôle	IFT total
Parcelle 1	Cotea vitigrapeux d'hiver	0,96	0,00	2,46	0,00	2,46
Parcelle 4-1	Mais Bourrage	0,25	0,00	0,37	0,00	0,37
Parcelle 5	Mais Bourrage	1,47	1,00	0,04	0,00	1,04
Total		2,68	1,00	2,87	0,00	3,87

IFT par culture	Surface (ha)	IFT herbicide	IFT fongicide	IFT insecticide	IFT autres	IFT semence	IFT biocontrôle	IFT total
Cotea vitigrapeux d'hiver	0,96	0,00	0,00	1,50	0,00	0,00	0,00	1,50
Mais Bourrage	1,72	0,00	0,00	0,60	0,00	0,00	0,00	0,60
Total	2,68	0,00	0,00	2,10	0,00	0,00	0,00	2,70
TOTAL SURFACES SANS TRAITEMENT	0,00							

Geofolia Viti, le soutien idéal à votre certification HVE

La certification HVE devient un incontournable pour les vignes face à la demande grandissante d'une consommation plus respectueuse de l'environnement. Geofolia Viti permet de répondre aux exigences de traçabilité du référentiel HVE et nous l'améliorons en continu pour répondre aux mises à jour réglementaires.

Dans ce cadre, Geofolia optimise son édition de l'indicateur de Fréquence de Traitements phytosanitaires (IFT) en permettant dorénavant d'afficher le détail du calcul pour les catégories : herbicide, fongicide, insecticide et biocontrôle. Une nouvelle édition qui devrait répondre aux demandes des auditeurs HVE.

Votre assistance téléphonique

ISAVIGNE : 03.44.06.40.25
GEOFOLIA VITI : 03.44.06.71.20
ISACUVE : 03.44.06.68.40

Votre espace client

www.client.isagri.fr

Ils nous font confiance !

Plusieurs caves coopératives nous ont déjà rejoint et nous font confiance pour gérer la certification collective HVE de leurs adhérents : Retrouvez le témoignage des caves de Gigondas et cave Arnaud de Villeneuve à propos de Geofolia



ISAVIGNE

Le chat : une réponse sur l'utilisation du logiciel en moins de 3 minutes

Le chat vous permet de faire appel à un technicien directement depuis votre application de gestion commerciale. Un technicien du support téléphonique est responsable du chat chaque jour. Il fait partie de l'équipe que vous pouvez avoir au téléphone. Ce n'est pas un robot et il saura donc parfaitement répondre à vos demandes de manière spécifique et dédiée. Aujourd'hui nous recevons en moyenne 70 conversations par jour qui sont traitées dans un délai moyen

de moins de 3 min. L'une de nos techniciens, Audrey Coyot nous en présente les avantages : *"Je trouve que c'est plus rapide qu'un appel et ça permet au client d'avoir une réponse réactive sans avoir à nous appeler. Avec le chat en cas de grosse période comme la DRM, inventaire de fin de campagne viti, le client n'a pas besoin d'attendre qu'un conseiller soit disponible pour avoir sa réponse."* Bonne utilisation !



L'avis de l'expert

Audrey Coyot, Technicienne du support téléphonique

ISASTUCE ISAVIGNE

Trop de lignes dans l'inventaire de fin de campagne ?

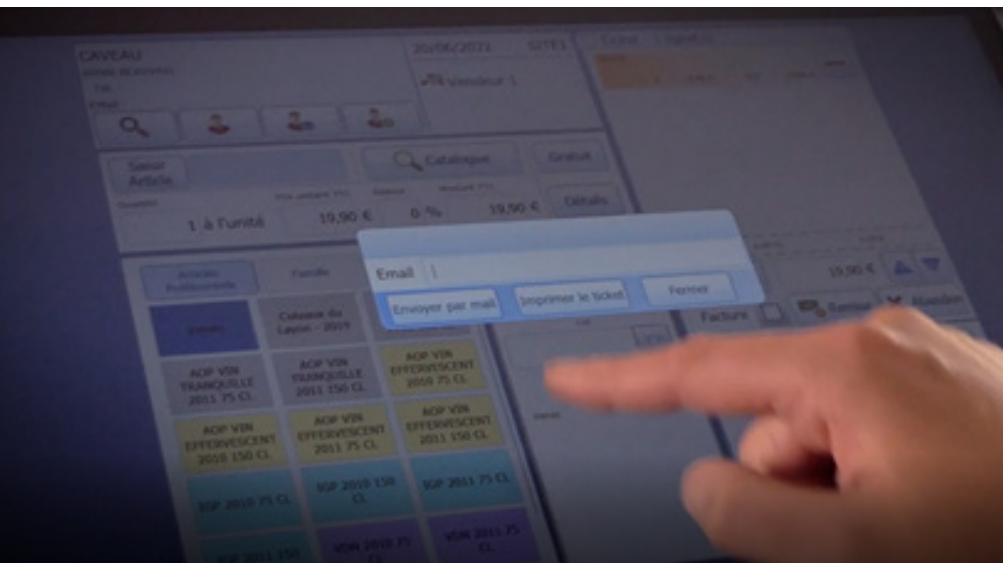
Vous avez trop de lignes dans votre inventaire de fin de campagne avec beaucoup d'articles que vous n'utilisez plus ? Sur la fiche article, cochez "rendre inutilisable". Ces articles n'apparaîtront plus sur vos inventaires ni dans aucune saisie. Pensez à le faire tout au long de l'année.



Posez-la à
Bertille DE NACQUARD
votre Chef de Marché
bdenacquard@isagri.fr

TP Vente

Les tickets dématérialisés, c'est maintenant !



Tous les ans, plus de 12 milliards de tickets sont imprimés en France. Avec la loi anti-gaspillage, à partir du 1er janvier 2023, l'impression systématique de tickets de caisse sera interdite. Le client pourra demander son impres-

sion lors de son passage en caisse afin d'avoir accès aux informations concernant ses achats.

Le TPV ISAGRI dispose de cette fonctionnalité depuis maintenant près de

Votre assistance téléphonique

ISAFAC : 03.44.06.40.20
ISAETA : 03 44 06 40 20

Votre espace client

www.client.isagri.fr

2 ans. Lors d'une vente vous pouvez choisir d'imprimer ou bien d'envoyer par e-mail le ticket de caisse.

Cela représente une véritable opportunité ! C'est l'occasion de mettre à jour son fichier clients pour faire des tris et des analyses sur leurs habitudes de consommation. À partir de ce fichier vous pouvez communiquer directement par e-mail pour informer l'ensemble de votre clientèle de vos nouveautés, promotions, événements, etc.

ISAFAC

Les bonnes pratiques d'un d'envoi d'e-mailing

Grâce à ISAFAC et son option Communication, vous pouvez envoyer des campagnes e-mailings à vos clients et prospects. Mais pour que vos e-mails arrivent bien en boîte de réception et soient lus, il y a quelques règles à respecter :

- Ayez un objet clair et représentatif du contenu de votre e-mail pour que vos destinataires sachent de quoi le mail leur parle ;

- Pensez sans image : de plus en plus de boîtes mail ne téléchargent pas la prévisualisation des images pour limiter les risques de spams ;
- Les pièces jointes sont à éviter : vous pouvez privilégier le renvoi vers une page internet sur laquelle vous avez indiqué vos tarifs ou vers un PDF hébergé.

En savoir plus

Ces règles ne sont pas exhaustives et pour plus d'informations, consultez notre article de blog :



ISASTUCE ISAFAC

Comment simplifier l'affichage des types de documents par client ?

Cochez les cases nécessaires dans l'onglet **Paramètres/Documents/Paramètres généraux/Avancé**, cliquez sur "Afficher un avertissement lorsque d'autres documents sont présents pour le tiers".

ISACOMPTA

Avec AMICOMPTA, divisez par 2 votre temps de saisie comptable !



Posez-la à **Aude Bouvattier**
votre Chef marché Paye
abouvattier@isagri.fr

Votre assistance téléphonique

ISAPAYE : 03.44.06.40.30



Posez-la à **Christine NICOL**
votre Chef marché
Comptabilité
cnicol@isagri.fr

Votre assistance téléphonique

ISACOMPTA : 03.44.06.40.10

Votre espace client

www.client.isagri.fr

100% intégré à ISACOMPTA, AMICOMPTA est une solution d'intelligence artificielle conçue pour produire automatiquement une comptabilité de qualité.

AMICOMPTA collecte les factures, quel que soit le canal de réception (papier, mail, site fournisseur ...), procède à leur analyse, fait des propositions

d'écritures que vous validez ou modifiez. Il retient les modifications apportées pour affiner ses connaissances et grandir en compétences.

Avec AMICOMPTA vous divisez par 2 le temps de traitement d'une facture depuis sa collecte jusqu'à son archivage. Vous gagnez ainsi un temps précieux

pour vous consacrer au pilotage de votre exploitation.

Facile à utiliser (2 heures suffisent pour maîtriser l'outil), performant (80% de reconnaissance automatique dès 3 mois d'utilisation), avec AMICOMPTA passez de la facture à la comptabilité en temps réel !

ISAPAYE

ISAPAYE CONNECT une version gagnante !



La nouvelle version ISAPAYE CONNECT c'est pour bientôt ! La migration vers la nouvelle version va démarrer dès 2023. ISAPAYE CONNECT c'est une nouvelle version Cloud avec une offre paie & RH complète.

+ de sécurité

Hébergée sur nos serveurs en France.
Mises à jour et sauvegardes automatiques.
Conventions collectives nationales mises à jour automatiquement et suivies par nos juristes.

Gain de temps

Gestion automatisée des absences et des congés.
Validation automatique des bulletins de salaire.
Bulletin de salaire électronique.

+ complet, avec le module RH

Avec l'option RH Ecollaboratrice, vous simplifiez vos entretiens, contrats, affichage obligatoire. Et vous collectez facilement les heures et congés de vos salariés.

ISASTUCE ISACOMPTA

Besoin de stocker et partager en ligne vos documents ?

Nouveauté de la version 2022-3 (16.70) la plateforme de documents en ligne permet de stocker mais aussi de partager directement les documents associés aux écritures (sans échange prestataire) avec votre cabinet comptable. Activez cette fonctionnalité dans le menu **Options/Générales/Documents en ligne**.

TROUP'O

Évaluez le risque de consanguinité sur votre cheptel !



Au sein de votre élevage, la consanguinité est un élément primordial à prendre en compte dans les accouplements. En effet, si la consanguinité n'est pas contrôlée, elle peut avoir des incidences majeures sur la rentabilité de l'entreprise.

La nouvelle version de Troup'O vous permet de tester les risques de consanguinité

entre un groupe de femelles (vaches ou génisses) et un taureau, et inversement une liste de taureaux possibles pour une femelle. Cela vous permettra de mieux préparer vos plans d'accouplements ou vos mises à la reproduction. Cette fonctionnalité est disponible sur le PC dans le menu **Généalogie/Risque de consanguinité**.

PIG'UP

Des nouveautés pour mieux valoriser Pig'UP

Ce sont les petites évolutions qui rendent toujours plus agréable l'utilisation du logiciel. Vous pourrez, sur le PC, saisir les traitements sanitaires en même temps que les mises bas et sevrages, agrandir les textes sur les plannings pour que ce soit plus facile à lire dans les maternités, disposer de critères carrières ISS1, ISSF et autres dans les résultats de bandes... Sur le Smartphone, vous avez la possibilité de saisir les pesées à la naissance (NV, NT ou pesées datées), renseigner des remarques pour l'animal, saisir la mise bas et le sevrage en même temps.

Vous disposez aussi de fonctionnalités nouvelles comme l'importation des index génétiques, le plan d'accouplement, la saisie datée des pesées à la naissance et au sevrage.

Vous pouvez toujours personnaliser votre fiche truie maternité. Pour cela contactez-nous par téléphone ou via le chat de Pig'UP.

ISASTUCE TROUP'O

Recevez un nouveau stock de boucles et importez-les simplement en un clic dans Troup'O !

Depuis l'écran de gestion du stock de boucles, le bouton "Importer le stock" vous permet d'importer votre stock de boucles disponible. Finie la saisie manuelle !



Posez-la à **Delphine Milon**
votre Chef de Marché
dmilon@isagri.fr

Votre assistance téléphonique

ISACULTURE/ISAMARGE : 03.44.06.40.40
ISALAIT/ISAVIANDE/ISAOVIN/ISACHÈVRE :
03.44.06.40.45
Troup'O : 03.44.06.41.40

Votre espace client

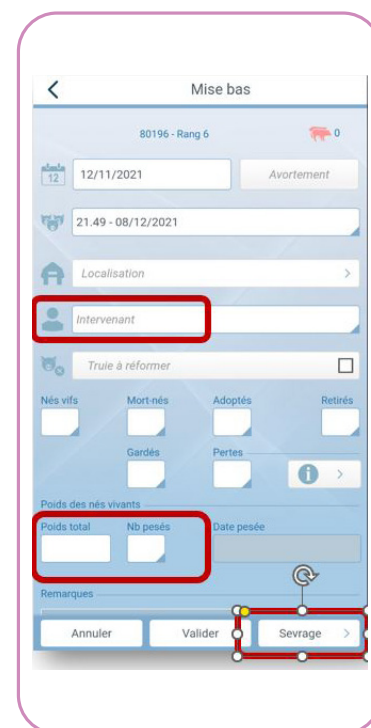
www.client.isagri.fr



Posez-la à **Joseph Colas**
votre Chef de Marché
jcolas@isagri.fr

Votre assistance téléphonique

ISAPORC/IsaFAF/EDIPORC/EDIFAF/PIGUP :
03.44.06.40.85





Une question ?

Posez-la à **Antoine Poulain**
votre Chef de Marché
apoulain@isagri.fr

NOUVEAUTÉ

Gagnez en mobilité avec votre PC !

Travaillez-vous toujours au même endroit ? Si ce n'est pas le cas, ce **nouvel ordinateur portable** est fait pour vous !



Ultra rapide et agile, l'ordinateur portable Wallaby S est parfaitement adapté à tous les usages : bureautique, logiciels professionnels ou utilisation personnelle. Il s'adaptera à votre espace de travail, que ce soit au bureau ou en déplacement. Son poids de 1,6 kg vous permettra de le **transporter facilement**.

Pour une utilisation optimale de vos logiciels :

- Disque dur SSD nouvelle génération de 512 Go
- Processeur AMD Ryzen 5
- 8 Go de RAM

Votre assistance téléphonique

MONOPOSTE : 03.44.06.40.08
RÉSEAU - de 3 postes : 03.44.06.40.08
RÉSEAU 3 postes et + : 03.44.06.41.14

Votre espace client

www.client.isagri.fr

Equipé d'un système d'exploitation Windows 11 PRO, il vous permet d'accéder aux dernières mises à jour des outils bureautiques et de sécuriser vos données.

ENGAGEMENT SOCIÉTAL

Le recyclage des ordinateurs ISAGRI Technology



Chez ISAGRI Technology, **aucun ordinateur n'est jeté**. Bertrand Caron, responsable des expéditions et retours matériel, nous explique le processus.

"Lorsqu'un contrat de location arrive à sa fin, le matériel revient chez ISAGRI. S'il n'est pas détérioré, il est envoyé à l'Atelier

*du Support Matériel Réseau (SMR) pour être **diagnostiqué et remis à zéro**.*

Il y a ensuite deux chemins possibles : d'abord le SMR utilise le matériel pour des pièces détachées ou du prêt aux clients en panne.

*Si le SMR n'en a pas l'utilité, alors l'ordinateur sera proposé de manière occasionnelle aux salariés d'ISAGRI. S'il est dans un trop mauvais état, il est mis en pièces détachées, **trié et recyclé**."*

ISASTUCE

3 astuces pour gagner 10 minutes par jour sur son ordinateur :

- Mettez en place une meilleure organisation de votre bureau informatique : dossiers, fichiers, barre de tâches ;
- Sauvegardez vos données sur différents supports ;
- Apprenez à rechercher facilement vos documents.

Pour plus d'astuces

Scannez ce QR code :



LA RÉFORME DE LA FACTURE ÉLECTRONIQUE : TOUS CONCERNÉS !

Depuis 2020, une entreprise qui souhaite envoyer une facture à une collectivité publique ne peut plus le faire par courrier ou par e-mail au format PDF. Elle doit impérativement transmettre cette facture par le portail d'Etat appelé "CHORUS-PRO".

En 2024, cette règle sera étendue à **toutes les factures entre professionnels** : plus de 2 milliards de factures par an seront impactées !

Que vous soyez agriculteur, vigneron ou encore ETA : **vous allez être tous concernés.**

Qui est concerné par cette réforme ?

Toutes les entreprises assujetties à la TVA sont concernées, aussi bien pour leurs factures d'achats que pour leurs factures de vente. Seront ainsi concernés par cette réforme :

- L'agriculteur vendant ses céréales à sa coopérative ;
- Le vigneron, ayant un point de vente aux particuliers ou vendant à des restaurateurs ;
- L'entreprise de travaux agricoles réalisant des prestations de services auprès de clients professionnels agriculteurs.

En quoi consiste cette réforme ?

La réforme de la Facture Électronique, ce n'est pas juste de passer ses factures d'un format papier à un format numérique. Cette réforme va révolutionner le contrôle et la circulation des factures.

Il sera interdit de faire circuler des factures papier ou PDF, par e-mail ou via un lien de téléchargement. Une facture papier transformée en PDF avec un scanner n'est pas une facture électronique.

L'e-invoicing pour les factures entre professionnels en France (BtoB), impose aux entreprises de choisir une plateforme pour recevoir leurs factures d'achats et pour déposer leurs factures de vente. Cette plateforme sera, selon le choix de l'entreprise :

- Soit **la plateforme publique** appelé PPF (Portail Public Facturation)
- Soit **une plateforme privée certifiée** appelée PDP (Plateforme Dématérialisation Partenaire)

La plateforme aura pour fonction d'assurer la circulation contrôlée des informations entre l'entreprise, ses clients, ses fournisseurs et l'Etat.

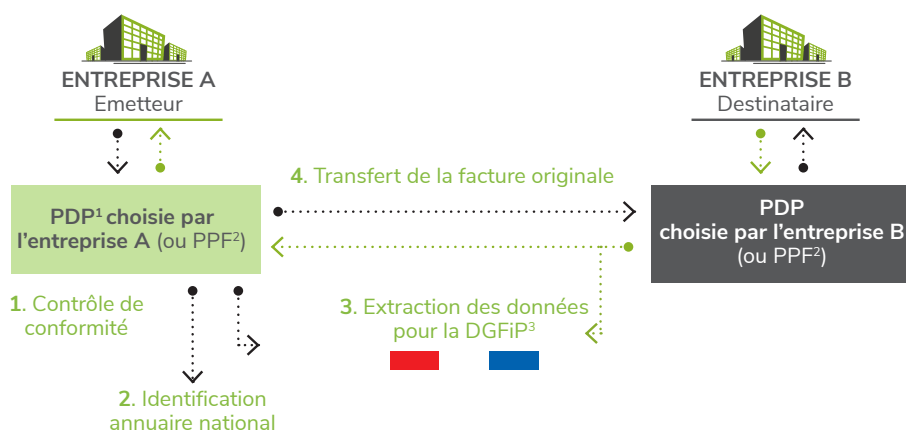
L'entreprise A émet avec son logiciel de gestion commerciale sa facture de vente au format numérique à destination de l'entreprise B. Son logiciel la dépose sur la Plateforme qu'elle aura choisie.

Plusieurs étapes s'enchaînent : un contrôle de conformité de la facture déposée est réalisé par la plateforme. Ensuite, grâce au SIREN / SIRET de l'entreprise B, la Plateforme de l'entreprise A connaît la plateforme choisie par l'entreprise B. Cette identification

est possible grâce à l'annuaire national qui sera mis en place. La plateforme de l'entreprise A extrait de la facture numérique les données obligatoires pour les Impôts. La facture originale de l'entreprise A est archivée dans sa plateforme et transférée à la plateforme de l'entreprise B. L'entreprise B récupère depuis sa plateforme la facture électronique émise par l'entreprise A. Le flux retour indique le devenir de la facture : refus, mise en paiement... L'entreprise A en est informée via sa plateforme.

E-INVOCING

La nouvelle circulation contrôlée des factures BtoB en France



- 1 PDP : Plateforme de Dématérialisation Partenaire
- 2 PPF : Portail Public de Facturation
- 3 DGFiP : Direction Générale des Finances Publiques

E-REPORTING

La nouvelle circulation des factures BtoC et BtoB hors France



Synthèse / détail des ventes hors B2B France

Fréquence

- ▶ Si vous êtes à la TVA régime normal = fréquence = envoi à réaliser tous les 10 jours (décade)
- ▶ Si vous êtes à la TVA régime simplifié = envoi à réaliser à la fin de chaque mois, tous les mois.

L'e-reporting est complémentaire à l'e-invoicing et concerne :

- Les factures hors de France (par exemple un vigneron français exportant son vin auprès de cavistes ou restaurateurs étrangers) ;
- Les factures aux particuliers (par exemple un éleveur vendant sa viande en circuit court) ;
- Les ventes directes avec ticket de caisse (informatisée ou non).

L'e-reporting sera l'équivalent d'un "super Z de caisse" devant être transmis à une fréquence très précise aux Impôts. Pour les entreprises en TVA mensuelle, les envois se feront tous les 10 jours. Les entreprises en déclaration annuelle devront passer à un rythme mensuel car l'e-reporting devra être fait au début du mois suivant.

Cet e-reporting sera envoyé à la plateforme choisie par l'entreprise qui le transmettra à la DGFIP.

Quel est le calendrier de cette réforme ?

Cette obligation entre en vigueur le 1er juillet 2024 avec une fin de la période de transition au 1er janvier 2026.

Dès le 1^{er} juillet 2024, **toute entreprise** devra recevoir ses factures fournisseurs sous format électronique. Ces factures reçues constitueront l'original fiscal et devront être archivées comme preuves. Même si un exemple papier est imprimé, celui-ci n'aura aucune valeur fiscale en cas de contrôle. Par conséquent, il faudra organiser l'archivage des originaux fiscaux pour votre exploitation. Cet archivage est un des services apportés par une PDP.

L'obligation **d'émettre ses factures de vente** en format électronique sera progressive entre juillet 2024 et janvier 2026 selon la taille des entreprises, et sera applicable au plus tard le 1er janvier 2026 pour les PME et TPE.

Quels bénéfices attendus de cette réforme ?

L'automatisation représentera un gain de temps : la plateforme va devenir le collecteur des factures et les contrôlera. La lecture et l'exploitation du contenu des factures seront facilitées (automatisation des écritures). L'encaissement des factures sera accéléré grâce à la circulation des factures en temps réel avec des contrôles et validations plus rapides. La connaissance de son activité se fera « au fil de l'eau » avec les données comptables et financières véhiculées et exploitables dans la facture électronique alimentant des tableaux de bord plus riches et fréquents. L'Etat français a pour objectif le pré-remplissage partiel de la déclaration de la TVA (comme pour l'impôt sur le revenu).

ISAGRI, un acteur très impliqué pour préparer cette réforme

ISAGRI se prépare à l'arrivée de cette nouvelle obligation depuis longtemps. Voici 3 gages de sécurité que nous mettrons à votre service :

- **En 2021, CECURITY, spécialiste depuis 20 ans de la confiance numérique et de la valeur probante, a rejoint le Groupe ISAGRI.** CECURITY propose notamment des coffres-forts numériques et une plateforme de facture électronique. Les Archives Nationales et la Banque de France sont utilisatrices des solutions de CECURITY.
- **Thierry HARDION, Directeur des produits ISAGRI est depuis janvier 2020 le représentant des associations d'éditeurs de logiciels auprès de la DGFIP** pour les préparatifs techniques et réglementaires de cette réforme. Il participe à tous les travaux à ce sujet depuis lors.
- **Thierry HARDION est également Administrateur du FNFE (Forum**



Thierry Hardion, directeur des Produits ISAGRI, expert de la Facture Électronique, explique la réforme à Thierry Agriculteur d'aujourd'hui.



National de la Facture Électronique),

l'organisme chargé de normaliser le format FACTUR-X pour la France et de promouvoir la facture électronique. Le FNFE est particulièrement actif dans le cadre des préparatifs de la réforme notamment pour tous les aspects techniques.

Vos solutions ISAGRI vont s'adapter à l'e-invoicing et l'e-reporting. En tant qu'éditeur, ISAGRI saura vous conseiller pour bien vous préparer à cette réforme et vous accompagnera via sa solution de facturation électronique (plateforme de dématérialisation) qui dialoguera nativement avec vos logiciels ISACOMPTA, ISAFACIT, ISAVIGNE et ISAETA.

Pour plus de détails

Télécharger notre fiche pratique "L'essentiel à retenir sur la (R)évolution de la facture électronique"



Calendrier de mise en application

Je reçois une Facture Électronique (E-invoicing B2B)

01 Juillet 2024 Toutes les entreprises

J'émet une Facture Électronique (E-invoicing B2B)

01 Juillet 2024 Grandes entreprises

01 Janvier 2025 ETI

01 Janvier 2026 Toutes les autres entreprises (TPE-PME)

J'émet une synthèse ou un détail des ventes (e-reporting B2C ou Export)

01 Juillet 2024 Grandes entreprises

01 Janvier 2025 ETI

01 Janvier 2026 Toutes les autres entreprises (TPE-PME)

L'ENCHANTEMENT DE NOS CLIENTS : NOTRE MOTEUR AU QUOTIDIEN !

Depuis toujours, les équipes ISAGRI ont à cœur de vous satisfaire à toutes les étapes de votre parcours client. Et mieux que cela, nous souhaitons même vous enchanter ! De la rencontre avec notre équipe commerciale à l'utilisation au quotidien de vos solutions, en passant par l'accompagnement à la mise en route.

Et pour pouvoir nous améliorer en permanence, nous sommes bien entendu à votre écoute !

Donnez-nous votre avis !

Nous avons récemment mis en place dans la majorité de vos logiciels une fonctionnalité qui vous permet de nous donner votre avis et de nous adresser des demandes d'évolutions. Vous pouvez y accéder directement depuis votre logiciel à travers le menu Aide/"Suggérer une évolution". Vous pouvez consulter les demandes d'évo-

lution déjà proposées, voter pour celles qui vous intéressent, et en proposer de nouvelles.

Nous sommes à votre écoute

Nous vous sondons aussi régulièrement, suite à la mise à jour d'un logiciel ou à l'accompagnement qui vous est proposé pour la prise en main.

Ainsi, vous nous adressez une note de Satisfaction globale de 3,85/4 concernant les prestations d'accompagnement que nous vous proposons.

À la réception d'une nouvelle version de votre logiciel nous faisons également appel à vous pour connaître votre satisfaction. Actuellement vous nous adressez la note de 3,3/4.

