

Isafuté



N°57 - Publication semestrielle juin 2018 - Le magazine d'informations de la société ISAGRI



RETOURS D'EXPÉRIENCES CE QUE NOS SOLUTIONS VOUS APPORTENT



| STATION MÉTÉO CONNECTÉE |

METEUS

Des alertes pour ne pas rater le meilleur moment pour traiter

p.4

| SOLUTIONS DE GESTION |

PAYE/VENTE DIRECTE

La RGPD, comment vous y préparer ?

p.6

| DOSSIER |

NOUVELLES TECHNOLOGIES

Internet, votre allié pour la vente directe

p.10



Sébastien Lafage
Directeur Marketing
et Communication ISAGRI

[édito]

Les technologies vous veulent du bien !

La technologie est partout ! Elle se développe à vitesse grand V et arrive dans votre quotidien, professionnel comme personnel. Cette technologie est votre alliée, et vous, clients ISAGRI, l'avez comprise depuis longtemps.

Et ce ne sont certainement pas les clients de notre station météo Météus qui vous diront le contraire ! Ce dernier mois de mai a été le mois le plus orageux depuis l'année 2000 avec 153 650 impacts de foudre en France, et aucune région n'a été épargnée. C'est dans ce type de situation que l'on apprécie de pouvoir compter sur une solution météo prédictive fiable permettant de détecter le meilleur moment pour traiter efficacement et pour surveiller les risques de maladie sur les cultures qui sont fortement liés à l'humidité et à la pluie.

En qualité de spécialiste des nouvelles technologies appliquées à vos métiers agricoles et viticoles, ISAGRI s'attache à vous accompagner pour

vous aider à faire les bons choix et à mieux valoriser votre investissement informatique. Dans ce nouveau numéro d'Isafuté, certains de nos clients, agriculteurs comme vous, nous font part de leur utilisation des solutions ISAGRI et des bénéfices qu'elles leur apportent au quotidien. Voyez comment ils facilitent leur achat de matériel informatique en pensant location (p. 5), bénéficient d'alertes sur les conditions météo favorables (p. 4 et 8), gagnent du temps avec une gestion de troupeau plus intuitive (p. 9), s'assurent d'être en règle dans leur activité de vente directe avec notre terminal point de vente (p. 6), sont sereins pour réaliser leurs DRM dématérialisées (p. 7)... autant de cas réels évoqués dans les témoignages de vos confrères. Et dans notre dossier spécial, retrouvez tous nos conseils pour digitaliser votre relation client et mettre vos produits en vente directe sur Internet.

Bonne lecture et bon été.

Sommaire

[édito]

Les technologies vous veulent du bien ! 2

En direct de Facebook 2

ACCOMPAGNEMENT 3

NOUVEAUTÉS

Météus 4

ISAGRI Technology 5

VOS LOGICIELS

Logiciels de gestion 6

Commerce et productions viticoles 7

Productions végétales 8

Productions animales 9

DOSSIER

Internet, votre allié pour la vente directe 10

HUMEUR

ISAGRI, depuis 1983 ! 12

ISAGRI ET VOUS

ISAGRI au plus près de vous : région Centre Auvergne Limousin 12

En direct de Facebook



ISAGRI France

Les gagnants de nos concours



La saison 2 du concours vidéo "Bien dans mes bottes" dont le thème était : "Vous êtes l'avenir de nos campagnes montrez-le nous !" s'est terminée fin mars.

Cette année 11 vidéos ont été soumises aux votes du public... et ces votes ont été décisifs pour le classement final ! Les JA du Loiret ont remporté, pour la deuxième année consécutive, le premier prix (3 000€). Pour les deux autres lots, la bataille a été plus rude : la seconde place revient au GAB 56 et la troisième aux JA de l'Isère.

Vignerons, votre vin gagne à être connu... nous n'en doutons pas ! C'était d'ailleurs le thème du concours qui vous était destiné du 20 février au 30 mars. Félicitations à la famille Lavau du domaine du Château Bernateau qui remporte un prix d'une valeur de 2 000€ (une séance photos ou une pub au choix). Merci à tous les participants pour ces belles photos !



EURÊKA

Entrez dans les coulisses des vidéos Eurêka

Vous l'avez sans doute remarqué, depuis septembre votre Support Logiciel Productions Animales publie une nouvelle vidéo tous les mois.

Comment sont choisis les thèmes abordés ? Pélagie, Responsable Support Logiciel, nous répond.

“Nous faisons la distinction entre notre nouveau produit Troup’O et les produits comme ISALAIT / ISAVIANDE. Dans le premier cas, nous allons plutôt présenter les nouveautés afin que les clients puissent les appréhender plus sereinement. Dans le second, nous analysons les motifs d’appel des clients afin de déterminer les questions récurrentes et de proposer des vidéos adéquates. Nous sommes également très vigilants aux problématiques saisonnières de nos clients, nous essayons d’y répondre au mieux.”

Les vidéos chronos (< 10 minutes) sont privilégiées. *“Nous avons remarqué que plus nos vidéos sont courtes et plus elles sont plébiscitées. C’est une formule qui plaît car elle permet d’aller droit au but en un minimum de temps pour l’éleveur.”*



Retrouvez toutes les vidéos depuis votre espace client :
www.client.isagri.fr Rubrique “Mes rendez-vous Eurêka/Passés”.

Vous avez une suggestion de thématique pour les vidéos en élevage ?
Contactez-nous à l’adresse SL-PA@isagri.fr

BAROMÈTRE CLIENTS 2018

Logiciels, matériels, services : que pensez-vous d’ISAGRI en 2018 ?

Cette année, vous avez été 1 400 à répondre à nos questions. Ce baromètre annuel nous permet de mieux vous connaître et de déterminer vos attentes dans un souci d’amélioration continue de la qualité de nos produits et services.

Au travers de cette enquête, nous avons également identifié les sujets qui vous intéressent et sur lesquels nous allons poursuivre nos efforts.

Notre ambition reste la même : apporter de nouvelles fonctionnalités pour vous permettre d’améliorer la performance technico-économique de vos exploitations.





Une question ?

Posez-la à **Cécilia Goret**
votre Chef de Marché
cgoret@isagri.fr

Votre assistance téléphonique

MÉTÉUS : 03.44.06.69.50

Votre espace client

www.client.isagri.fr

MÉTÉUS : STATIONS MÉTÉO CONNECTÉES



Je ne me lève plus pour rien grâce à ma station météo !

“ Avant, j’avais une petite station qui me donnait l’hygrométrie, mais je n’avais aucun moyen d’être alerté en fonction des conditions météo. Je mettais mon réveil à 4h du matin, je me levais, et s’il y avait trop de vent, j’étais bon pour aller me recoucher. Aujourd’hui, grâce à ma station connectée Météus, je paramètre une sonnerie pour me réveiller si les conditions d’hygrométrie sont supérieures à 75% et la vitesse du vent inférieure à 10 km/h. C’est vraiment très confortable ! Ma station m’aide également à gagner en réactivité en indiquant en

temps réel la date optimale de traitement pour mes fongicides sur blé. Le conseil est personnalisé à mon exploitation car il calcule la date de contamination en fonction de mes variétés, conditions météo et stades de culture. En plus, si je peux économiser un passage, vu les prix de vente des céréales, l’affaire est gagnée ! ”

Pascal Guillot, exploitation céréalière de 170 hectares à Gilly Les Citeaux (Côte d’Or)

“ Mon corps de ferme est relativement central mais pour les parcelles excentrées, je profite de deux stations de la communauté Météus, en plus de mon propre pluviomètre connecté Météus. C’est pratique pour suivre la pluviométrie sans se déplacer et cela permet d’avoir une vision fiable du territoire en limitant l’investissement !



Je profite des stations de la communauté Météus pour organiser mes travaux sur les parcelles excentrées !

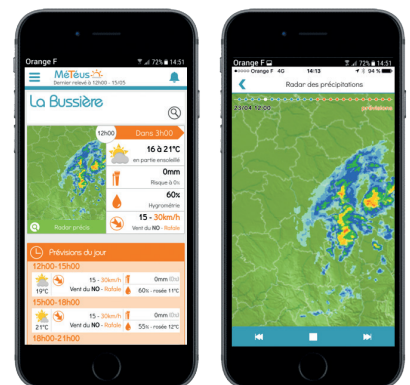
L’application est vraiment pratique à utiliser : les stations de la communauté qui m’intéressent sont regroupées et visibles dès le haut de l’écran. Je vois en un coup d’œil les 3 stations que j’ai sélectionnées et les écarts de pluviométrie entre elles, qui sont d’ailleurs très variables en période d’orage. Ça m’aide vraiment pour organiser les travaux ! ”

Pierre-Marie Haquet, exploitation céréalière de 230 hectares à Cires les Mello (Oise)

MÉTÉUS PROVIGIE

“ Je consulte souvent l’application Météus Provigie sur mon téléphone, c’est très pratique. Je regarde le radar, les informations de météo en général, les perspectives de température. Ça me permet de m’organiser, de savoir ce que je peux faire. Surtout le radar de pluie, pour voir si ça vient sur nous ou pas. En plus, les alertes pluies vont donner de bonnes indications quand on arrivera dans la période des fongicides. ”

Jean-François Senne, agriculteur à La Bussière (Vienne)





Une question ?

Posez-la à **Eric Martin**
votre Chef de Marché
emartin@isagri.fr

Votre assistance téléphonique

MONOPOSTE : 03.44.06.40.08
RÉSEAU - de 3 postes : 03.44.06.40.08
RÉSEAU 3 postes et + : 03.44.06.41.14

Votre espace client

www.client.isagri.fr

Qu'est-ce qu'un gestionnaire de mots de passe ?

Avez-vous déjà oublié un mot de passe ne serait-ce qu'une seule fois ? Si oui, un tel programme **vous concerne**. Mais il fait **bien plus que se souvenir des mots de passe**.

Comme son nom l'indique, il s'agit d'un logiciel qui s'occupe de vos mots de passe automatiquement. Il vous aide à les gérer, à les organiser, à les rendre robustes et à les stocker.

Cette solution est incluse dans l'offre matériel et services d'ISAGRI Technology.

GESTIONNAIRE DE MOTS DE PASSE

“ Lorsque que j'ai changé mon ordinateur, j'ai choisi ISAGRI.

J'ai bénéficié d'une installation à distance : un conseiller m'a expliqué le fonctionnement du gestionnaire de mots de passe, j'ai compris du 1^{er} coup, ils sont très pédagogiques !

J'ai pas mal d'applications où il y a un mot de passe, avec ce système je tape le mot de passe général et je suis directement connecté.

Mes mots de passe sont en sécurité je suis tranquille et en cas de changement de matériel, je gagne aussi du temps. L'avantage c'est que je suis le seul à connaître le mot de passe général ! C'est très pratique. ”

Je ne perds plus mes mots de passe !



Patrice Pichaud, éleveur de volailles à Saint-Hilaire-de-Loulay (Vendée)

LOCATION DE MATÉRIEL

“ Nous sommes clients de la solution ISAFAC. Pour notre ordinateur, j'ai trouvé l'offre locative intéressante, car j'ai toujours du matériel neuf et performant pour travailler, ça change tellement vite l'informatique ! Avec ISAGRI on a toujours de bons conseils et en cas de souci, le technicien prend la main et règle le problème rapidement, dans ce cas pourquoi changer ?

ISAGRI nous a laissé l'ancien ordinateur, ça permet à mon mari d'en avoir un qu'il utilise occasionnellement. J'ai gardé le nouveau pour moi, un modèle Tout-en-un : bien pour travailler et qui ne prend pas beaucoup de place. C'est plus joli qu'avec l'unité centrale à côté ! Le correspondant ISAGRI est venu réinstaller tout l'ensemble, la location c'est vraiment la solution qui nous convient ! ”

Martine Bouvard
ETA BOUVARD FRERES - (Ain)

J'ai toujours du matériel neuf et performant pour travailler !



NOUVEAUTÉ : LE WALLABY ULTRA

Performant, mobile et ultra léger !

Le Wallaby Ultra offre une autonomie de 10 heures. Vous pouvez travailler toute la journée sans le charger. Quelle que soit la tâche à accomplir, le processeur Intel Core i5 et le disque SSD de 256Go ne se laissent pas impressionner. De la navigation sur le web à l'utilisation de vos logiciels ISAGRI, tout va très, très vite. Cette puissance se niche dans un boîtier ultra-fin (1,5 cm d'ép.), pour un poids plume de 1,49 kg.

Ce modèle s'accompagne d'un ensemble de services (installation à domicile, antivirus, dépannage, prêt de matériel, gestionnaire de mots de passe) qui permettent un accompagnement optimal tout en restant concentré sur son cœur de métier.

14"
ÉCRAN HD

Core™ i5
PROCESSEUR

8 Go
MÉMOIRE

256 Go
SSD

Windows 10 Pro





Une question ?

Posez-la à **Cécile Neveu**
votre Chef de Marché
cneveu@isagri.fr

Votre assistance téléphonique

ISACOMPTA : 03.44.06.40.10
ISAPAYE : 03.44.06.40.30
ISAFACT : 03.44.06.40.20

Votre espace client

www.client.isagri.fr

TPVENTE

“ J'utilise mon TPVente chaque jour pour la vente directe qui représente 90% de mon chiffre d'affaires. J'en suis très content car la saisie des ventes est rapide et je peux le lier à mon logiciel ISAFACT pour suivre de près mon fichier clients ! C'est un véritable gain de temps. L'autre avantage c'est qu'il est évolutif : j'ai acheté mon TPV il y a 5 ans et pour passer le cap de la nouvelle réglementation du 1^{er} janvier 2018 je n'ai pas eu à réinvestir : toutes les évolutions sont intégrées dans mon contrat de services ISAGRI ! ”

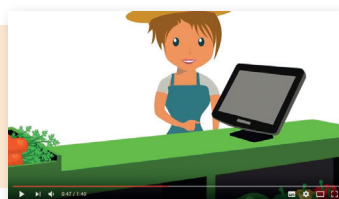


Sébastien Dauteuil, gérant de la ferme familiale Elevage Dauteuil (Marne)

Mon TPVente répond à la nouvelle obligation d'édition de tickets de caisse !

Pour en savoir plus

Consultez notre livre blanc sur l'obligation fiscale : www.isagri.fr/livreblanc-obligationfiscale
Visualisez notre vidéo sur le TPVente : sur notre chaîne Youtube ISAGRI France



La précision de l'expert

“Notre objectif est de respecter la législation en minimisant les contraintes pour nos utilisateurs. Avec le TPVente il est possible de modifier un ticket avant de l'imprimer et le figer mais, par obligation, toutes les modifications sont tracées.”

Thierry Hardion
Directeur des produits de gestion ISAGRI
et représentant des éditeurs de logiciel auprès de la DGFIP

PAYE & VENTE DIRECTE

La RGPD, comment vous y préparer ?

Le Règlement Général pour la Protection des Données est appliqué au droit français depuis le 25 mai 2018. Il a pour but de protéger les personnes physiques de toute utilisation abusive de données les concernant et remplace la loi “Informatique et Liberté” en application depuis 1978.

Pour vous y préparer, 3 étapes simples :

1. Prenez connaissance de la réglementation, avec la documentation proposée par la CNIL www.cnil.fr/rgpd-passer-a-laction.
2. Créez votre registre des traitements : identifiez toutes les données personnelles détenues sur les salariés et les clients/prospects (dossiers papiers, logiciels bureautiques, logiciels professionnels) et documentez-les dans un registre des traitements (un tableur).
3. Évaluez les risques et procédures à mettre en place en cas de perte, fuite ou réclamation.

A noter : pour la plupart des petites entreprises, il n'est pas obligatoire de nommer un responsable du traitement des données personnelles, mais il est recommandé de désigner un référent dans votre organisation.

+ Isastuce

ISACOMPTA

Gagnez du temps avec le module “règlement fournisseur” !

Si vous saisissez dans ISACOMPTA vos achats avec les dates d'échéances et les modes de règlement prévus, un tableau de synthèse vous aide à :

- Visualiser ce que vous devez régler,
- Choisir ce que vous voulez régler,
- Sélectionner le mode de règlement souhaité.

Puis le module réalise automatiquement 3 actions :

- Le paiement fournisseurs (fichier de virement, lettres chèques ou billet à ordre),
- Les écritures comptables de règlement,
- Le lettrage de vos comptes fournisseurs.



Une question ?

Posez-la à **Carine Hécart**
votre Chef de Marché
checart@isagri.fr

Votre assistance téléphonique

ISAVIGNE : 03.44.06.40.25
ISAVIGNOLE : 03.44.06.40.40
ISACUVE : 03.44.06.68.40

Votre espace client

www.client.isagri.fr

ISAVIGNE



Je suis sereine pour réaliser mes DRM dématérialisées

Marylène Sallet, responsable administrative du Domaine Sallet Raphaël (Saone et Loire)

“ J'utilise le logiciel depuis 1995. J'ai mis en place la DRM dématérialisée avec ISAVIGNE en août 2017. J'ai été accompagnée par ma formatrice pour la mise en place des stocks et pour faire ma première DRM dématérialisée.

Avant, j'avais toujours peur d'oublier de transmettre des informations, maintenant je gagne en sérénité et en efficacité en dématérialisant ma DRM avec ISAVIGNE. ”

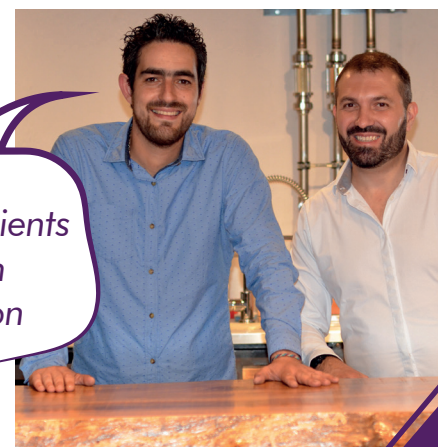
ISAVIGNE

“ Il faut être en contact régulier avec ses clients pour les fidéliser. Je réalise des e-mailings pour avertir nos clients des différents événements qui ont lieu sur notre domaine ou pour leur communiquer des offres promotionnelles.

Nous sommes équipés de l'option communication depuis 1 an. L'outil est simple à utiliser et je suis aisément l'impact de nos communications grâce aux statistiques intégrées. Je sais qui lit nos e-mails et je peux mieux cibler les communications en fonction des intérêts de nos clients. Je professionnalise ma communication.

Pour moi, l'option communication est un moyen de fidéliser nos clients ! ”

Je fidélise mes clients avec l'option communication



Sébastien Puech, responsable Caveau et Communication pour le domaine Deprade Jorda (Pyrénées-Orientales)

+ Isastuce

ISAVIGNE

Préparer son inventaire

Dès lors que votre DRM de juillet sera clôturée, vous pourrez éditer une préparation à l'inventaire via le menu Stocks et Compta matière/Inventaires/Inventaire fin de campagne.

Cliquez sur “Commencer l'inventaire” puis “Préparation inventaire”.

Vous obtiendrez ainsi un listing de tous les articles vin et alcool gérés en stock sur vos dépôts fiscaux.

Pour saisir l'inventaire, cliquez sur Stocks et Compta matière/Inventaires/Inventaire fin de campagne, puis sur “Commencer l'inventaire” et saisissez le stock dans la colonne “quantité constatée”.



Une question ?

Posez-la à **Jean Harent**
votre Chef de Marché

jharent@isagri.fr

Votre assistance téléphonique

ISACULTURE/ISAMARGE : 03.44.06.40.40

Agrimap : 03.44.06.68.50

ISAGUIDE/ISA360 : 03.44.06.84.70

Geofolia : 03.44.06.71.20

Votre espace client

www.client.isagri.fr

MÉTÉUS : OUTIL D'AIDE À LA DÉCISION

“ Depuis longtemps, j'étais à la recherche d'un outil d'aide à la décision pour positionner mes traitements au bon moment en fonction de la météo sur mes parcelles. J'ai donc choisi d'utiliser l'application d'alertes maladies Météus, reliée directement à ma station météo connectée.

J'obtiens des dates de traitement précises, car la météo est tellement aléatoire d'une parcelle à l'autre qu'en fonction de l'hygrométrie et de la pluviométrie tout peut changer !

Avant j'attendais les conseils de la Chambre d'Agriculture pour savoir quand traiter. Je faisais également un tour de plaine chaque semaine.

Désormais, je vérifie sur mon Smartphone les dates de contamination sur chaque parcelle, et je peux m'organiser plus facilement.

Ça m'aide à savoir quand déclencher mon premier traitement Septoriose en fonction de la sensibilité de mes variétés... mon objectif étant de décaler le T1 le plus tard possible, pour économiser un passage. ”

Avec Geofolia et Météus, je sais s'il faut traiter et quand !



Hervé Fournier,
exploitant à Villers Bretonneux (Somme)

GEOFOLIA



Christophe Jeffray,
exploitant à Tournais (Loiret)

J'utilise les cartes satellites Sentinel de Geofolia pour surveiller mes parcelles sans me déplacer !

“ J'apprécie les cartes satellites fournies dans Geofolia : ça m'aide à surveiller plus précisément l'avancement végétatif de mes parcelles. Je repère facilement d'éventuelles différences entre plusieurs parcelles d'une même culture, mais aussi à l'intérieur d'une parcelle. Si j'observe quelque chose d'anormal sur la carte, je vais aller voir sur place ce qu'il se passe. ”

Sur ma coriandre, c'était flagrant : il me manquait un peu d'azote pour finir ma parcelle et je voyais nettement cette bande sur les photos car le développement végétal était moins bon. Pour les maïs, on voit bien les différences de variétés et les différences de maturité à quelques semaines de la récolte. Ça permet de savoir quelle parcelle récolter en premier. ”

+ Isastuce

GEOFOLIA

Comment éditer le bilan de vos récoltes ?

Depuis la version 2018V2 de Geofolia, trois nouvelles éditions sont disponibles pour analyser vos récoltes. Les bilans de récolte permettent d'afficher une synthèse par parcelle, par produit récolté ou par client.

Pour y accéder, rendez-vous dans "Récolte" puis "Edition" et "Bilan des récoltes".



Une question ?

Posez-la à **Delphine Milon**
votre Chef de Marché
dmilon@isagri.fr

Votre assistance téléphonique

ISACULTURE/ISAMARGE : 03.44.06.40.40
ISALAIT/ISAVIANDE/ISAOVIN/ISACHÈVRE :
03.44.06.40.45
ISAPORC/ISAFAP : 03.44.06.40.85
TROUP'O : 03.44.06.41.40

Votre espace client

www.client.isagri.fr

TROUP'O



Avec le cockpit, je vois rapidement ce que j'ai à faire sur mon troupeau

Francine Vandromme, éleveuse de vaches laitières depuis 30 ans (Nord)

“ En début d'année nous sommes passés à Troup'O. Et depuis, je gagne en efficacité ! Je ne me suis pas sentie perdue par rapport à ISALAIT, j'ai vite pris mes marques grâce à Corine, ma formatrice. Le démarrage du logiciel est plus rapide qu'avant, et les déclarations par web service vont beaucoup plus vite ! Avec le cockpit, je vois rapidement ce que j'ai à faire sur mon troupeau : les vaches à inséminer, celles qui vont vêler... Ça me permet d'organiser mon travail. Le fait de pouvoir synchroniser mon application Smartphone où que je sois avec le mode hébergé me facilite la vie, ça fait moins de manipulations. Le mode hébergé est rassurant, je suis sûre que mes données sont sécurisées et que je ne risque pas de les perdre. ”

PIG'UP

“ Nous sommes passés à Pig'UP en décembre dernier, la formation que nous avons suivie a été très claire. Comme le logiciel est intuitif, nous n'étions pas perdus. Les enregistrements sont plus fluides car il y a moins de fenêtres à ouvrir et moins de blocages dans le logiciel, la récupération des données d'un tableau a aussi été facilitée. Le cockpit est également intéressant car il me permet de voir la situation de mon élevage d'un seul coup d'œil et les analyses sont plus faciles à lire grâce aux graphiques. J'utilise souvent mon Smartphone en consultation, ça me permet de voir les informations sur mes truies en temps réel. On constate que Pig'UP s'améliore régulièrement. Quand on a commencé à l'utiliser il fallait saisir les enregistrements de mise bas puis les enregistrements de sevrage. Maintenant on peut le faire sur le même écran. ISAGRI a réagi rapidement aux remarques des utilisateurs pour enrichir la solution ! ”

Avec mon Smartphone, j'ai les infos sur mes truies en temps réel



Pascaline Homo,
Gaec du Pront à Vignoc (Ille-et-Vilaine)

+ Isastuce

TROUP'O

Comment paramétrer mon cockpit ?

Allez dans Accueil/Conduite d'élevage puis dans Cockpit/Configuration des données sur la gauche.

Passez sur chaque onglet : "Alertes/A faire/A surveiller/Performances/Echanges" et cochez ensuite les fonctionnalités que vous souhaitez affecter.

Une fois votre cockpit paramétré, cliquez sur "Valider".

DIGITALISEZ VOTRE RELATION CLIENT : INTERNET, VOTRE MAGASIN EN LIGNE

Côtes de bœuf, poireaux, produits laitiers ou bien encore vins... Aujourd'hui, les produits agricoles se vendent sur Internet au même titre que les vêtements ou le matériel informatique. Que ce soit sous l'impulsion de la Chambre, des coop. ou simplement le fruit d'une démarche personnelle, beaucoup d'agriculteurs se lancent dans la vente directe en utilisant Internet pour se rapprocher des clients. Isafuté vous propose un tour d'horizon des nouveaux moyens pour se lancer simplement dans cette aventure.

Deux phénomènes sont venus bousculer les habitudes du secteur agricole. D'un côté, les consommateurs qui souhaitent de plus en plus connaître la provenance des aliments qu'ils consomment et si possible manger local. De l'autre, le monde agricole qui cherche à se renouveler en testant de nouveaux débouchés pour compléter ou augmenter les revenus des exploitants. Pour répondre à ces deux nouveaux enjeux, la solution est on ne peut plus logique : mettre les consommateurs et les producteurs en relation directe. Et c'est là qu'Internet entre en jeu !

Pour se lancer dans la vente en ligne, il existe principalement 2 solutions : avoir son propre site Internet ou créer une boutique en ligne sur une place de marché virtuelle.

La première solution demande des connaissances en développement et du temps. Il y a la possibilité de déléguer la gestion de son site mais cela nécessite d'avoir un partenaire de confiance et réactif. De plus, une fois son site lancé, il faut le faire connaître et donc passer du temps à communiquer notamment sur les réseaux sociaux.

La seconde solution, les places de marché, va offrir plus de souplesse et ne demande pas de connaissances spécifiques en développement. Sur le principe, il s'agit d'un annuaire en ligne sur lequel vous avez la possibilité d'ajouter régulièrement des produits. La mise en relation avec le consommateur, la communication, voire la livraison sont entièrement gérées par le site à la place du producteur. L'autre avantage de cette solution, c'est la maîtrise du prix de vente par le producteur. Produits laitiers, viandes, vins ou fruits et légumes, il y a une solution pour tout le monde et de la demande pour toutes les productions !

De nombreux sites proposent aujourd'hui des solutions clés en main pour vendre sa production en ligne, à son rythme et sans nécessairement modifier entièrement ses méthodes de travail.

OKADRAN

Cette plateforme spécialisée dans la vente en ligne de viande, revendique aujourd'hui 600 éleveurs partenaires. Elle sert d'intermédiaire avec les consommateurs. Vous créez votre profil en décrivant votre exploitation et votre production, vous listez les produits actuellement disponibles, vous fixez le prix et c'est parti. Le site se charge de la mise en avant, de la communication, du paiement et de la livraison. Sans abonnement, Okadran se rémunère en prenant une commission sur le prix que vous avez vous-même établi. Dernier point positif, vous avez la possibilité de vendre vos produits à travers toute la France.



LA RUCHE QUI DIT OUI !

Fruits, légumes, fromage, viande, bière... sur La Ruche qui dit oui ! Toutes les productions agricoles sont représentées. Le système est simple, vous vous inscrivez et le site se charge de trouver des clients, de la mise en relation avec eux et du paiement. De votre côté, vous fixez les prix et vous assurez la livraison de toutes vos commandes en cours lors d'un rendez-vous sur une sorte de marché où seront présents les autres producteurs de votre secteur. Un bon moyen d'échanger directement avec vos clients et de les fidéliser.



LES GRAPPES

Comme son nom l'indique, le site Les Grappes est destiné aux vignerons souhaitant posséder une boutique de vente en ligne. Il fonctionne sur le même principe que la plateforme Okadran : vous créez en quelques clics votre boutique virtuelle sur laquelle vous référencez vos vins. Le site se charge de la valorisation de vos cuvées. Côté livraison, le site vous fournit les emballages et bordereaux. Un livreur passe directement récupérer l'ensemble sur votre domaine.



Pour compléter cette liste, nous pouvons également citer Locavor.fr, acheteralsource.com, produitalaferme.fr, chezvosproducteurs.fr, drive-fermier.fr et plugwine.com pour les vignerons.

ISAGRI VOTRE PARTENAIRE POUR LA VENTE DIRECTE

Si vous pensez à vous lancer dans la vente directe, que ce soit en ligne ou en boutique, nos conseillers terrain sont là pour vous accompagner. Ils pourront vous conseiller pour démarrer efficacement et vous proposer des solutions de gestion adaptées à votre projet comme la solution ISAFAC. Que ce soit pour le suivi de vos ventes, de vos stocks ou pour la fidélisation client, le logiciel ISAFAC vous assure un suivi complet de votre activité commerciale. Grâce à la liaison avec ISACOMPTA, vos données peuvent être transférées automatiquement dans votre logiciel de gestion comptable : gain de temps et sécurité des informations garantis !

Et si vous optez pour la vente directe en boutique : notre solution de caisse sécurisée TPvente / TP'vin vous permet d'enregistrer toutes vos ventes, de sortir les tickets de caisse... tout en étant en accord avec la réglementation !

ISAGRI, depuis 1983 !

Chacun pour s'enorgueillir de la "success story" d'ISAGRI, tous ceux qui participent aujourd'hui et tous ceux qui en furent. Objectivement je ne vais pas me gêner pour leur tresser des couronnes de lauriers ! Au moyen-âge, les apprentis carabins qui obtenaient leur diplôme de médecine, étaient coiffés d'une couronne de branches d'un laurier avec ses baies (en latin baies de laurier se dit : bacca laurea !!!). Le problème avec les lauriers c'est que l'on peut s'endormir dessus ! Et là je dis non ! Sinon rien ne va plus ! D'abord ce n'est pas forcément confortable... de plus pas hygiénique, si la feuille de laurier finit dans un civet de lièvre ! Il y aurait pire encore et non recevable : se vautrer, s'avachir, pioncer ou en écraser sur ses lauriers. L'auriez-vous compris, il y a des nuances, il est quand même admis de pouvoir se reposer un peu sur ses lauriers... rien que pour jouir de la situation présente.

Alors à ISAGRI, ne vous endormez pas, même que d'un œil, parce que demain encore et dans cent ans aussi, les



agriculteurs auront besoin de vos programmes : il faudra gérer les stations orbitales de productions hors-planétaires où les vaches graviteront autour de la Voie lactée, guider la dissémination des semences interstellaires sur Pluton ou Neptune, tracer les sous-tirages bioniques de Cabernet-Sauvignon ou Chardonnay des chais Martiens (je rigole, mais aujourd'hui on y cherche de l'eau, ne riez pas !).

Calculer les rations cryogéniques pour ovins sur la planète du Petit Prince, diffuser la météo galactique qui annonce une dépression entre Saturne et ses anneaux. Transmettre l'In-Terre-Sidérale-Net jusqu'aux confins galactiques des Septentrillions.

J'en suis là à deviser sur l'avenir et ne sachant à peine ce que je vais faire cet après-midi. Me vient une idée ! "Il fait beau, j'ai un laurier dans mon jardin, alors je me prédis une bonne sieste et je vais m'endormir sous mon laurier !"

Daniel LATOUCHE
DLatouche@isagri.fr

I ISAGRI ET VOUS I

ISAGRI au plus près de vous : région Centre Auvergne Limousin

Pour cette édition nous vous emmenons au cœur de la France, dans la vaste région ISAGRI baptisée Centre Auvergne Limousin où dorment les volcans et où les troupes sont légion !

Comme dans les 9 autres grandes régions de France vos interlocuteurs ISAGRI vous conseillent les solutions les plus adaptées à votre situation et vous forment à l'utilisation des logiciels ou du matériel.

Dans cette région qui couvre 11 départements, 9 commerciaux, 2 formateurs et 35 agriculteurs correspondants sillonnent les routes pour venir à votre rencontre.

