



# Isafuté

 **ISAGRI**  
La technologie à portée de main

N°54 - Publication semestrielle décembre 2016 - Le magazine d'informations de la société ISAGRI



## LES NOUVELLES TECHNOLOGIES VOUS OUVRENT DES PORTES



### | STATION MÉTÉO CONNECTÉE |

RISQUES MALADIE

Pilotez précisément les risques maladie

p.4

### | PRODUCTIONS ANIMALES |

NOUVEAUTÉ

Pig'UP, la gestion porcine nouvelle génération

p.9

### | DOSSIER |

NOUVELLES TECHNOLOGIES

Des pistes pour diversifier votre activité

p.10



Pascal Chevallier  
Directeur Général

[ édito ]

## Les technologies évoluent : évoluons avec elles !

Les nouvelles technologies font naître de nouveaux besoins, de nouvelles habitudes et réglementations.

Le Smartphone représente sans doute LE meilleur exemple des changements que nous vivons. Nous avons dans notre poche un outil qui nous permet d'interagir avec le monde. Au quotidien, il nous facilite clairement la vie sur le plan personnel et professionnel. L'internet mobile vient ici renforcer les bénéfices déjà évidents de l'internet via nos PC.

Les changements technologiques nous impactent au-delà des usages. Ils permettent à certains de diversifier leurs revenus ou à minima de générer des flux d'affaires. Nous avons consacré une partie de cet Isafuté à vous donner quelques exemples.

Ces nouveaux usages sont aussi de véritables opportunités de faire évoluer vos solutions informatiques pour vous permettre de ga-

agner toujours plus de temps et de prendre les meilleures décisions.

Et ISAGRI dans tout cela ?

La mobilité demeure une priorité et les versions Smartphone continuent de s'enrichir. Au-delà du fonctionnel, les nouveaux produits Troup'O et Pig'UP démontrent l'importance que nous attachons à "l'expérience utilisateur". Faire simple avec une technologie de plus en plus complexe. La réglementation évolue et nous l'intégrons dans vos produits (DRM, Obligation de tenue de caisse, DSN...).

La révolution de l'internet des objets est en marche. Notre gamme de stations connectées Météus vous permet d'intégrer votre météo, de bénéficier de prévisions efficaces et d'accéder à des outils d'aide à la décision.

Vous le voyez, un vent de nouveautés souffle sur les solutions ISAGRI !

### Sommaire

[ édito ]

Les technologies évoluent :  
évoluons avec elles ! 2

**SUR LA ROUTE DES SALONS** 2

**ACCOMPAGNEMENT** 3

**NOUVEAUTÉS**

Terre-net 4

Météus 4

ISAGRI Technology 5

**VOS LOGICIELS**

Logiciels de gestion 6

Commerce et productions viticoles 7

Productions végétales 8

Productions animales 9

**DOSSIER**

Diversifier votre activité grâce  
aux nouvelles technologies 10

**HUMEUR**

Un petit tour et revient 12

**ISAGRI ET VOUS**

ISAGRI au plus près de vous :  
région Nord-Ile-de-France 12

## SUR LA ROUTE DES SALONS

Tous les ans nous sillonnons les régions de France pour aller à votre rencontre sur une dizaine de salons agricoles et viticoles. Au-delà de la relation commerciale, ces moments d'échange sont essentiels pour rester à votre écoute et continuer à vous proposer des solutions adaptées à vos besoins. Et tout cela bien sûr, dans une ambiance conviviale.

Innov'Agri, SPACE, Sommet de l'élevage, Vinitech, malgré un contexte difficile, vous avez été nombreux à venir nous rencontrer en 2016, n'hésitez pas à venir aussi sur les prochains salons !



### Prochains rendez-vous

**SIVAL** à Angers du 17 au 19 janvier  
Hall GP Allée EF Stand 306

**SIMA** à Paris Nord Villepinte du 26  
février au 2 mars / Stand 4 k 011

## EURÉKA

Une offre de formation en ligne sur-mesure !



L'offre Eurêka c'est plus de 100 sessions en live animées par des techniciens support tout au long de l'année, 364 vidéos en replay, 65 vidéos courtes pour aller à l'essentiel...

Difficile de choisir la formule qui vous convient ?

### Un contenu pour chaque profil



Vous avez besoin d'aller plus en détail sur un thème, optez pour le LIVE : 45 minutes de formation en ligne et 15 minutes de tchat pour poser vos questions.



Vous avez manqué la session live, visualisez tout ou partie de la vidéo en mode REPLAY lorsque vous le décidez, depuis chez vous...



Votre emploi du temps est déjà très chargé... L'Eurêka Chrono est la formule idéale : en moins de 10 minutes, vous bénéficiez de la réponse à votre question en toute autonomie.

### Dans tous les cas, soyez malin



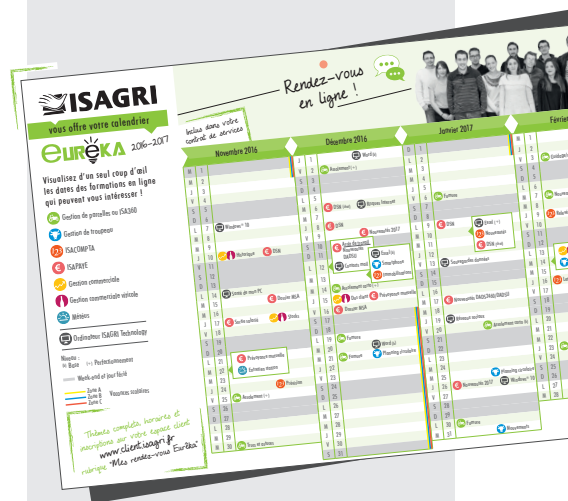
Formez-vous à votre rythme, en adaptant votre durée de formation... Accédez à un nombre illimité de vidéos, et tout cela, sur votre PC, votre mobile ou

votre tablette.

Toutes les vidéos sur : [www.seformerenligne.fr](http://www.seformerenligne.fr)

3 chaînes disponibles : Eurêka ISAGRI et AGIRIS entreprises / Eurêka ISAGRI Technoly / Eurêka Chrono.

# EURÉKA



Retrouvez toutes les dates proposées dans le calendrier ci-joint et inscrivez-vous sur votre espace client.

## LES ÉQUIPES ISAGRI

Des acteurs de terrain

Saviez-vous qu'il y a forcément un interlocuteur ISAGRI à moins de 20 km de chez vous ? Certains d'entre vous souriront en lisant cette phrase, car ils savent que pour des raisons géographiques particulières, ça ne peut pas être le cas... mais ce sont les exceptions qui confirment la règle : nos équipes terrain sont réparties sur l'ensemble du territoire, avec en moyenne 5 personnes dans chaque département. Et sur ces 5 personnes, au moins 3 sont,

comme vous, des agriculteurs qui ont une activité complémentaire : correspondant(e) ISAGRI.

Avec ce maillage, nous visons deux objectifs :

- vous accompagner de manière présente à chaque étape : conseil avant-vente, formation initiale et de perfectionnement, suivi personnalisé
- faire évoluer nos produits et services au plus près de vos préoccupations : nos équipes terrain sont

les ambassadeurs de vos remarques et suggestions, nous attachons donc une attention particulière à ces remontées.

Même si nous travaillons dans le domaine des nouvelles technologies, nous savons que vous n'êtes pas des robots (et nous non plus !) : c'est pourquoi, nous veillons à entretenir avec vous une relation de proximité et de qualité.

## Une application mobile pour vous informer autrement

Aujourd'hui, l'actualité se consomme vite et partout, sur Smartphone le plus souvent et sans avoir toujours le temps de lire les articles dans leur intégralité.

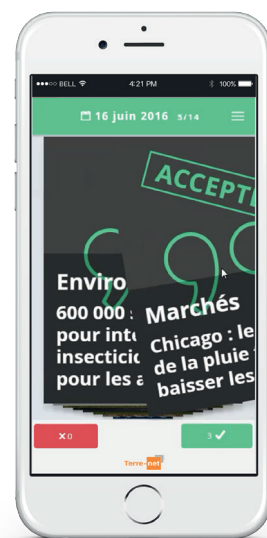
C'est pourquoi, Terre-net lance une nouvelle application pour les agriculteurs qui aiment avoir l'information rapidement et facilement.

Le principe est simple. Cette application vous propose tous les soirs une sélection des actualités du jour, avec la possibilité de garder seulement

celles qui vous intéressent. Parcourez plus rapidement les infos qui vous concernent et disposez pour chacune d'un résumé. Si vous souhaitez avoir plus d'information, il vous suffit de cliquer pour lire l'article en entier.

Gratuite, l'appli est disponible sur Apple Store et Play Store.

Pour plus d'information rendez-vous sur [www.terre-net.fr](http://www.terre-net.fr)



## MÉTÉUS

### Pilotez précisément les risques maladie de vos parcelles

L'application Météus vous propose désormais de surveiller sereinement vos risques maladie grâce aux données météo réelles de vos parcelles.

#### Vous êtes céréalier ?

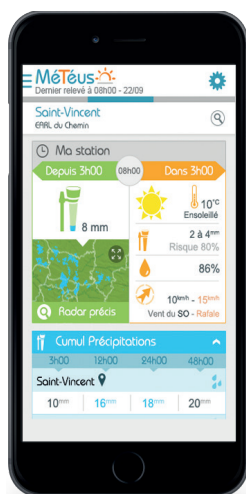
Vous disposez des risques maladie sur blé tendre : septoriose, fusariose, piétin, rouille jaune et brune. Vous raisonnez ainsi vos traitements en fonction de l'importance du risque (passage, dose...) et intervenez au bon moment grâce à la date conseillée pour le premier traitement.

Les risques maladie (source Arvalis) sont calculés à partir de la station météo connectée Météus ou du nouveau pluviomètre mobile Météus !

#### Vous êtes viticulteur ? Ou arboriculteur ?

Météus vous permet de piloter précisément les risques mildiou pour vos vignes, et tavelure pour vos pommes. Pour une précision optimale, ces modèles fonctionnent à partir des données de la station météo connectée Météus équipée du capteur d'humectation du feuillage.

Vous anticipez ainsi vos traitements et protégez votre production au bon moment !



Application Météus

**NOUVEAU**



Pluviomètre mobile Météus

Connexion Internet basse consommation

GPS localisation automatique



Pluviomètre

Station connectée Météus

Humectation du feuillage



## Une question ?

Posez-la à **Eric Martin**  
votre Chef de Marché  
emartin@isagri.fr

### Votre assistance téléphonique

MONOPOSTE : 03.44.06.40.08  
RÉSEAU - de 3 postes : 03.44.06.40.08  
RÉSEAU 3 postes et + : 03.44.06.41.14

### Votre espace client

[www.client.isagri.fr](http://www.client.isagri.fr)

### LE SERVICE EN +

Simplifiez-vous la vie en disposant d'un interlocuteur unique pour tous vos besoins en matière de services pour votre ordinateur (installation, conseils, formations, dépannages). Profitez de la commodité de la réparation sur site : un technicien mandaté par ISAGRI Technology vient chez vous rapidement, pour effectuer la réparation à votre domicile.

## GAMME MATÉRIEL

### WALLABY FLEX

Le Wallaby Flex associe polyvalence et conception innovante. Ce nouveau portable convertible 2-en-1 présente des caractéristiques exceptionnelles : performances de pointe (Disque SSD 256Go, Processeur Core i5 dernière génération), tactile, design élégant. Ses quatre modes d'utilisation différents vous offre ce qu'il se fait de mieux en matière de flexibilité mobile : ordinateur, chevalet, tente et tablette !



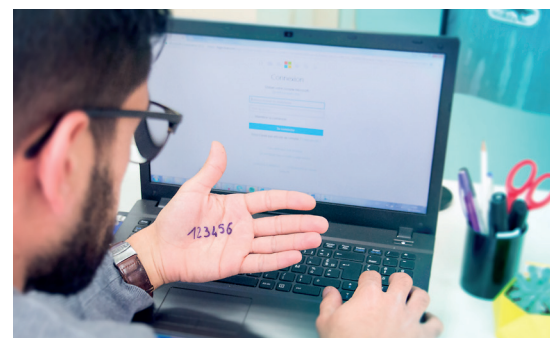
Côté autonomie, il vous libère de votre câble d'alimentation en tenant jusqu'à 8 heures et demie sur une seule charge.

## SÉCURITÉ

### N'oubliez plus un seul mot de passe

Vous êtes 14 % à utiliser le même mot de passe pour tous vos comptes, deux fois plus à les noter sur un cahier ou un post-it®, erreur !

La gestion de différents mots de passe, sécurisés, faciles à retenir, n'est en effet pas une chose aisée, il en va pourtant de la sécurité de vos données !



C'est pour répondre à cet enjeu qu'ISAGRI Technology enrichit son contrat de services avec une solution de gestion de tous vos mots de passe.

Désormais, nul besoin de tout mémoriser, il vous suffit de retenir un seul mot de passe principal pour accéder à

tous les autres via votre ordinateur, téléphone, tablette (Android/IOS).

Vous pouvez également générer des mots de passe complexes sur votre PC pour tous vos comptes en ligne et d'applications (banque, assurance, impôts, etc.).

En laissant l'outil taper vos mots de passe et vous connecter automatiquement à vos sites favoris, vous économiserez jusqu'à 50 heures par an, simplicité et sécurité garanties !

## Le conseil de l'expert

### 3 CRITÈRES POUR UN MOT DE PASSE SÉCURISÉ

1. Un mot de passe suffisamment long : la capacité des hackers à pirater un mot de passe dépend d'abord de sa longueur. Une chaîne de huit à douze caractères est un bon compromis entre sécurité et facilité de mémorisation.
2. Un mot de passe avec une diversité de caractères : oubliez l'anniversaire de votre grand-mère et privilégiez une diversité de caractères (majuscules, minuscules, chiffres, etc.).
3. Un mot de passe unique : à chaque site web/abonnement utilisé, choisissez un mot de passe unique et différent. Vous évitez ainsi de mettre tous vos œufs dans le même panier.

Grégory Lesot

Référent technique





## Une question ?

Posez-la à **Cécile Neveu**  
votre Chef de Marché  
cneveu@isagri.fr

## ISACOMPTA

### En 2017, votre solution évolue !

Vous êtes plus de 26 000 exploitants à utiliser chaque jour ISACOMPTA, avec un très haut niveau de satisfaction comme le confirme l'enquête de satisfaction 2016 :

**99%** des utilisateurs sont satisfaits de leur solution ISACOMPTA

En 2017, votre ISACOMPTA évolue et devient :



Un concentré de technologie, gage de pérennité de votre solution mais aussi gage de performance et d'ergonomie pour un confort de travail op-

timal (saisie et consultation sur un seul écran par exemple).



Un concentré de simplicité avec la livraison d'assistants enrichis (TVA, relevés bancaires, règlements fournisseurs) et de nouveaux paramètres clé en main pour gagner du temps en saisie et en consultation.

Le déploiement de cette nouvelle version sera progressif et de façon coordonnée avec votre prestataire comptable, si ce dernier est équipé ISACOMPTA.

Pour vous permettre d'exploiter tout le potentiel de cette nouvelle version,

### Votre assistance téléphonique

ISACOMPTA : 03.44.06.40.10  
ISAPAYE : 03.44.06.40.30  
ISAFACIT : 03.44.06.40.20

### Votre espace client

www.client.isagri.fr

usez et abusez des outils d'accompagnement inclus dans votre contrat de services :

- les webinaires Eurêka
- les séances de tchat
- les tutoriels

et surtout n'hésitez pas à poser vos questions à l'équipe support logiciel par téléphone (03.44.06.40.10.) et par mail (sl-compta@isagri.fr).

## FACTURATION

### L'obligation de tenue de caisse

Cette nouvelle réglementation, en vigueur à partir du 1<sup>er</sup> janvier 2018, a pour but de lutter contre la fraude à la TVA. Dans un premier temps, seules les entreprises déjà équipées d'une solution caisse ou logicielle sont concernées. Ainsi tous les commerçants et autres professionnels assujettis à la TVA devront être en mesure de justifier tous les enregistrements de paiement de leurs clients avec un logiciel ou un système de caisse sécurisé et certifié. Dans le cas contraire, l'amende s'élèvera à 7 500 € !

Pour répondre à la réglementation, ISAGRI propose le pack TPVente, solution matérielle et logicielle pour



la gestion commerciale en point de vente.

En plus de garantir une solution conforme à l'obligation de tenue de caisse, gagnez du temps dans la ges-

tion de vos ventes et limitez le risque d'erreur de ressaisie grâce à son ergonomie tactile et à ses éditions comptables automatisées.

## + Isastuce

### ISAPAYE

#### Renseignez vos contrats de prévoyance pour la DSN

Vous avez reçu une fiche paramétrage de la part de votre prévoyance et vous ne savez qu'en faire ?

Pas de panique ! Le support ISAPAYE met à disposition sur votre espace client :

- une vidéo "Paramétrage des contrats de prévoyance mutuelle sur ISAPAYE", dans les "Trucs et Astuces", répertoire "DSN"
- une documentation "Fiche param contrat prévoyance", dans l'Aide à l'utilisation, répertoire "DSN".

Anticipez au plus tôt ces paramétrages pour un passage avec sérénité en DSN phase 3 en janvier 2017 !



## Une question ?

Posez-la à **Nicolas Boileau**  
votre Chef de Marché  
nboileau@isagri.fr

### Votre assistance téléphonique

ISAVIGNE : 03.44.06.40.25  
ISAVIGNOBLE : 03.44.06.40.40  
ISACUVE : 03.44.06.68.40

### Votre espace client

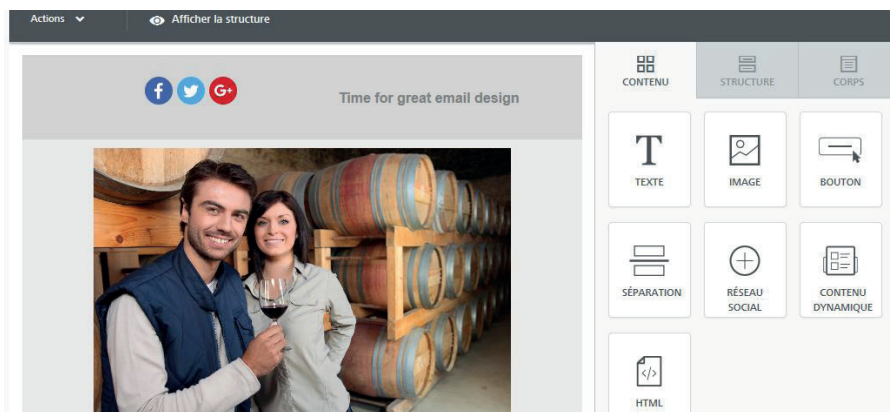
[www.client.isagri.fr](http://www.client.isagri.fr)

campagne (nombre d'ouvertures du mail...) pour un suivi client encore plus performant.

2- Une **fiche client** ré-inventée dans ISAVIGNE va vous faciliter la gestion de votre fichier clients. Cette nouvelle ergonomie offre un affichage personnalisé puisque seules les informations saisies sur votre client apparaîtront sur sa fiche. Au final, vos fiches seront beaucoup plus claires et donc efficaces pour une plus grande simplicité d'utilisation.

## ISAVIGNE

### Des nouveautés pour vous et vos clients !



Vignerons, vous êtes tous différents, mais vous partagez souvent deux objectifs : acquérir et fidéliser votre clientèle. Pour vous y aider, nous vous proposons deux outils très utiles pour booster votre gestion commerciale :

1- L'**option communication** intégrée dans ISAVIGNE vous permet d'aller plus loin pour communiquer auprès de votre clientèle. Grâce à cette nouvelle fonctionnalité, créez et envoyez vous-

même très simplement un e-mailing à partir de votre fichier clients. Vous y trouverez la garantie d'un rendu visuel professionnel et surtout l'assurance que votre communication parvienne bien à votre client et ne soit pas bloquée dans les "courriers indésirables" de sa messagerie ! L'option communication permet en effet de générer des envois en masse, avec une délivrabilité optimisée. Une fois votre message envoyé, suivez les statistiques de votre

## RÉGLEMENTATION

### ISAVIGNE et DRM dématérialisée : comment ça fonctionne ?

Le projet de dématérialisation des documents douaniers avance, et la DRM/DMS est la prochaine déclaration à passer à l'ère numérique. Obligatoire en 2018, cette DRM dématérialisée, via la télé procédure C.I.E.L., a pour objectif de simplifier la démarche de saisie, de communication et le paiement des droits et taxes. En fonction de

vos statut (vigneron ou négociant) et de votre région viticole, elle devra être communiquée soit sur Prodou@ne (Téléprocédure C.I.E.L.) soit sur le portail de votre interprofession.

Afin de vous simplifier cette nouvelle télé procédure, ISAVIGNE intègre progressivement les liens pour trans-

mettre les informations de la DRM en quelques clics et sans ressaisie. Les liens ISAVIGNE – C.I.E.L et les différentes interprofessions sont en cours de déploiement.



### ISAVIGNE

**Besoin de retrouver rapidement toutes les informations relatives à un compte client ?**

L'historique client permet d'afficher tout le détail des documents, règlements et avances associés au tiers concerné. Il est accessible depuis le menu Accueil/Historique ou directement depuis la saisie de facture (clic droit Client/Historique). Sélectionnez un client dans la liste, renseignez un intervalle de dates si nécessaire puis cliquez sur "Appliquer".

Le contenu de l'historique affiche le solde de chaque document et permet de voir ce qui est comptabilisé ou non. Sélectionnez une facture afin de retrouver en bas de l'écran ses informations, articles, échéances mais également les règlements associés.

Sélectionnez un règlement afin de retrouver à quel(s) document(s) il est affecté.



## Une question ?

Posez-la à **Apolline Six**  
votre Chef de Marché  
asix@isagri.fr

### Votre assistance téléphonique

ISACULTURE/ISAMARGE : 03.44.06.40.40  
Agrimap : 03.44.06.68.50  
ISAGUIDE/ISA360 : 03.44.06.84.70  
Geofolia : 03.44.06.71.20

### Votre espace client

www.client.isagri.fr

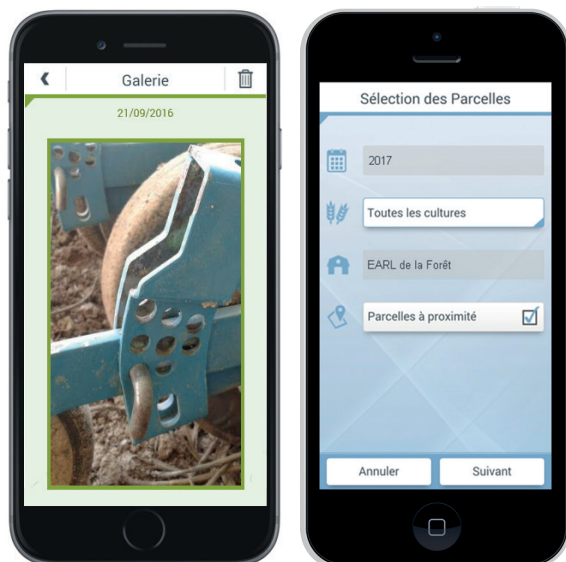
vous trouvez est sélectionnée automatiquement. Un vrai gain de temps !

Enfin, vous pouvez désormais gérer vos récoltes\* depuis votre Smartphone en renseignant le rendement ou la quantité de produits récoltés.

\*fonctionnalité également disponible avec l'application Smartphone ISAMARGE

## GEOFOLIA

Vos photos sur le champ  
avec l'application Smartphone Geofolia !



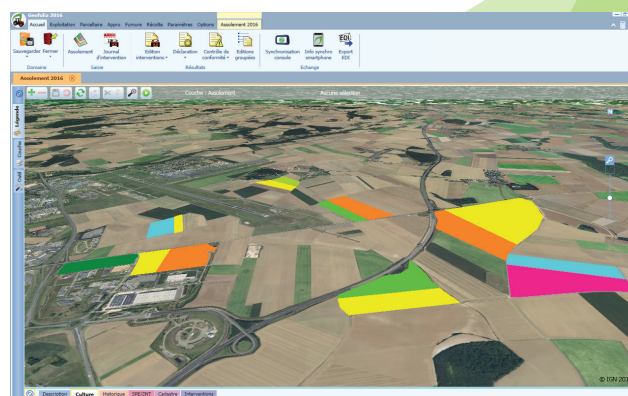
Votre application Geofolia vous permet désormais de prendre des photos et de les relier à une intervention : par exemples, photographiez un réglage de semoir et retrouvez le facilement lors d'un prochain semis, ou conservez les clichés d'une culture pour mesurer l'efficacité d'un traitement.

En plus, avec cette nouvelle version, bénéficiez de la géolocalisation : pour éviter de chercher une parcelle en déroulant vos longues listes, la parcelle dans laquelle vous

## Passez à la génération Geofolia !

Vous êtes utilisateurs d'ISACULTURE, ISAMARGE ou Agrimap ? Nous vous proposons d'évoluer vers la nouvelle gestion de parcelles Geofolia, tout en conservant vos données. Vous gagnerez en simplicité d'utilisation grâce à sa cartographie 3D et à ses fonds IGN inclus, mais aussi en confort de travail grâce à son mode hébergé qui vous permet d'utiliser votre logiciel de n'importe quel ordinateur. Aussi, Geofolia facilitera vos démarches administratives puisque vous

y retrouverez les dernières nouveautés réglementaires notamment celles concernant la PAC : SNA, SIE... et celles concernant les produits phytosanitaires : nombre de passages par substance active, CLP (nouveau système d'étiquetage des produits phytosanitaires)...



## + Isastuces

### GEOFOLIA

#### 1/ Comment mesurer facilement une distance ?

Vous disposez d'un outil de calcul de distance dans votre cartographie. Pour l'utiliser, rendez-vous dans Accueil/Assolement en mode carte puis cliquez sur "Outil" à gauche de votre écran. Ensuite sélectionnez "Mesure de distance" et posez autant de points de mesure que nécessaire à l'aide du clic gauche pour effectuer votre mesure.

#### 2/ Comment reprendre les interventions réalisées dans la saisie du plan de fumure ?

Lors de la réalisation de votre plan de fumure, vous avez la possibilité de reprendre les interventions du réalisé. Pour cela, accédez à la saisie de votre plan de fumure (Fumure/Saisie du plan de fumure) puis sélectionnez une ou plusieurs parcelles. Il ne vous reste plus qu'à cliquer sur le bouton "Reprendre les interventions" en haut de l'écran. Remarque : si des interventions "Plan de fumure" sont déjà saisies sur les parcelles sélectionnées, celles-ci seront effacées et remplacées par les interventions réalisées.





Une question ?

Posez-la à **Fabien Pinot**  
votre Chef de Marché  
fpinot@isagri.fr

Votre assistance téléphonique

ISACULTURE/ISAMARGE : 03.44.06.40.40  
ISALAIT/ISAVIANDE/ISAOVIN/ISACHÈVRE :  
03.44.06.40.45  
ISAPORC/IsaFAF : 03.44.06.40.85  
TROUP'O : 03.44.06.41.40

Votre espace client

www.client.isagri.fr

et la reprise des historiques, la version 1 de Pig'UP a tous les atouts pour séduire les éleveurs.

NOUVEAU

PIG'UP

Pig'UP, la solution de gestion porcine nouvelle génération



Lancée au SPACE 2016, la nouvelle solution porc Pig'UP - qui à terme remplacera les produits ISAPORC, EDIPORC et SIGAPORC - a rencontré un franc succès sur le salon. Les éleveurs sont vraiment séduits par l'affichage du cockpit à l'ouverture du logiciel présen-

tant les principaux critères de suivi d'élevage, les alertes et les travaux réalisés. A l'image d'un pilote, l'éleveur maîtrise encore plus les commandes de son exploitation pour améliorer ses performances.

L'utilisation des graphiques pour présenter les résultats facilite l'analyse de l'élevage et répond à une attente forte des utilisateurs. Avec la solution en mode hébergé, la version Smartphone

RUMINANTS

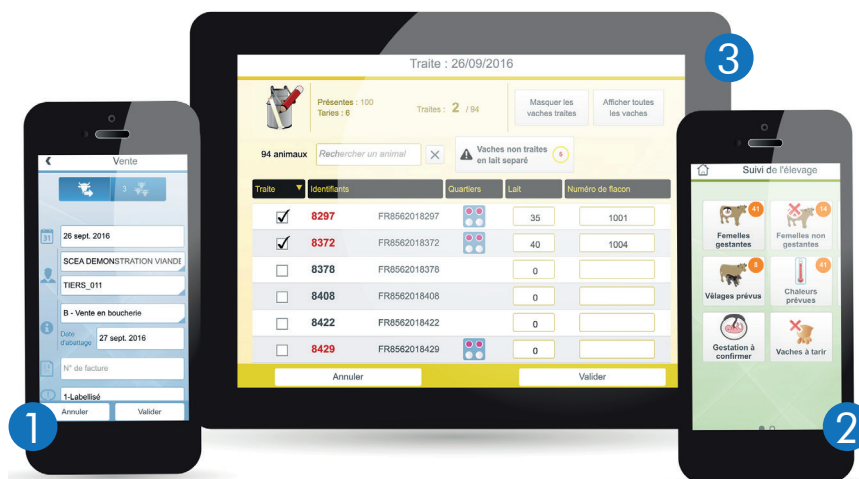
Des solutions mobiles toujours plus utiles !

En plus d'une navigation améliorée, votre application Smartphone s'enrichit pour vous permettre toujours plus de saisies et de consultations des informations de votre élevage en temps réel.

Vous avez désormais la possibilité de saisir vos sorties d'animaux (pertes et ventes) et de suivre les mouvements de vos animaux sur l'élevage grâce aux changements de lieux. Les changements de lieux vont également faciliter le suivi de la reproduction de vos animaux : si vous amenez des vaches dans une parcelle où se trouve déjà un taureau, une mise à la reproduction sera automatiquement enregistrée. De même, si vous faites sortir le taureau de cette parcelle par la suite, un retrait de taureau sera enregistré. 1 De nouvelles listes de surveillance sont également disponibles pour faciliter

le suivi de vos animaux. Vous pouvez ainsi visualiser les listes des femelles gestantes et non gestantes. 2 Les utilisateurs de Troup'O peuvent quant à eux désormais saisir leurs traitements sanitaires en utilisant les prescriptions. L'application mobi'pilot (disponible sur tablette uniquement) évolue éga-

lement. En plus des nouveautés évoquées précédemment, vous pouvez désormais saisir vos contrôles laitiers (poids de lait et numéro d'échantillon) directement pendant la traite et transférer ainsi simplement ces données sur votre PC. 3



+ Isastuces

ISAPORC / EDIPORC

Comment optimiser vos saisies sur l'application mobile ?

Sur l'application mobile, les saisies groupées sont disponibles par événement (saillies, écho, mises bas, sevrages, réformes). Il est toutefois possible de saisir la mise bas et le sevrage en même temps, en procédant de la façon suivante :

- ouvrez la fiche animal,
- filtrez sur la bande souhaitée,
- cliquez sur l'animal concerné et sur le bouton "événements",
- ajoutez consécutivement la mise bas et le sevrage en cliquant sur le bouton +.

GESTION DE TROUPEAU

Comment renseigner par défaut la dose et la voie d'administration d'un médicament lors d'une intervention sanitaire ?

- > Allez dans le menu Sanitaire/Mise à jour des listes/Médicaments
- > Sélectionnez le médicament, renseignez la voie d'administration et la dose au niveau de valeur par défaut

# DIVERSIFIEZ VOTRE ACTIVITÉ GRÂCE AUX NOUVELLES TECHNOLOGIES

En 2016, l'accélération de deux phénomènes amorce une évolution de l'économie agricole : d'un côté le développement d'outils numériques permettant de diversifier son activité et son mode de commercialisation; de l'autre, l'évolution des mentalités et du mode de consommation. Alors, après cette année compliquée pour l'ensemble du monde agricole, nous avons choisi de regarder avec vous les dernières tendances pour diversifier votre activité et pourquoi pas, trouver un vrai complément de revenu. Tour d'horizon des solutions existantes.

## Maîtriser son mode de commercialisation

La vente directe a toujours existé. Ce qui change véritablement, c'est son développement sur Internet. De nombreuses plateformes ont vu le jour permettant aux producteurs d'entrer en relation directement avec le client. Un éleveur de vaches allaitantes souhaitant commercialiser sa viande directement en circuit-court n'a plus besoin d'avoir des connaissances en développement web et en communication pour proposer sa viande sur Internet. Aujourd'hui, des plateformes se chargent de la mise en avant des produits et de la mise en relation avec le consommateur. C'est le cas par exemple d'[Okadran.fr](http://Okadran.fr) spécialisé dans la vente en circuit-court de viande 100% française. Sur cette plateforme, le consommateur peut découvrir un élevage et passer directement commande en ligne. L'éleveur fixe librement son prix de vente en fonction de la qualité de son produit, le label et l'appellation. Une commission est prise par la plateforme à chaque vente. L'éleveur fixant lui-même son prix, celui-ci peut décider d'intégrer cette commission sur le prix de vente.

D'autres plateformes se sont développées pour toutes les productions agricoles. C'est le cas de [Tousproducteurs.fr](http://Tousproducteurs.fr) qui permet la mise en relation entre le producteur et le consommateur au niveau local. L'avantage de ce type de plateforme pour le producteur se trouve principalement dans la gestion de la partie communication et recherche de clients par un tiers. Vous ne devenez pas commercial et développeur informatique du jour au lendemain. D'autres le font pour vous.

Les viticulteurs possèdent aussi leur place de marché sur Internet avec un site comme [LesGrappes.com](http://LesGrappes.com). Le vigneron a la possibilité d'y créer sa boutique en ligne. Les clients peuvent ensuite échanger avec le vendeur favorisant ainsi la proximité, la notoriété et l'augmentation des ventes. Comme pour les autres plateformes, la communication est gérée à 100% par le prestataire.



Enfin, citons également l'application [Geovina](http://Geovina). Avec cette application, le consommateur peut soit découvrir les domaines à proximité de chez lui, soit préparer son circuit pour faire de l'œnotourisme. Côté vigneron, cette application sert d'annuaire mais aussi de moyen de valorisation : possibilité d'attirer de nouveaux clients et d'avoir un outil de communication pour les événements ou promotions. L'application fonctionne sur le principe d'un abonnement mensuel.

## Compléter ses revenus sans vente directe

Tous les exploitants agricoles ne peuvent pas forcément proposer leurs produits en vente directe. Des entrepreneurs, souvent agriculteurs eux aussi, ont pensé à d'autres moyens d'augmenter leurs revenus sans modifier leurs méthodes de travail.

Aujourd'hui, sur Internet, tout le monde peut proposer des biens en location : maison, vélo, véhicule personnel, tondeuse à gazon... C'est ce qu'on appelle l'économie collaborative ou de particulier à particulier, sur le principe d'Airbnb pour la location de logement, blablacar ou Ouicar, pour la location de voitures.

Partant de cette nouvelle tendance en plein essor, un agriculteur du sud de la France a décidé de créer un site de location de matériel agricole : [votremachine.com](http://votremachine.com). L'idée de départ est de procurer de nouveaux revenus au monde agricole en mettant en relation les propriétaires de matériels agricoles vers les exploitations qui n'ont pas forcément la nécessité ou les moyens d'investir dans du matériel neuf. Un moyen d'augmenter ses revenus grâce à du matériel souvent sous utilisé.

Votre expertise peut également être valorisée et vous permettre de compléter vos revenus. Il y a par exemple le site [Agrifind](http://Agrifind). Sur cet annuaire, les agriculteurs pourront proposer à d'autres agriculteurs leur savoir-faire, à compter du premier trimestre 2017. En plus du partage de compétences, cela permettra de valoriser financièrement des années d'expérience.

Si proposer votre expérience sous forme de formation ne vous correspond pas, vous pouvez directement proposer votre savoir-faire sous la forme de prestation. Dans ce cas, le site de mise en relation [prestagri.com](http://prestagri.com) sera un bon moyen de trouver des projets et de se faire connaître. La plateforme vous propose des prestations sur votre zone géographique soit en direct soit sous forme d'appels d'offres. Pas besoin d'être une ETA pour proposer ses services ponctuellement sur cette plateforme.

Enfin, toujours sur le principe de la location, les éleveurs peuvent également proposer à la location des vaches laitières sur la plateforme [gestel](http://gestel). Ce système offre de nombreux avantages pour le loueur qui fait entrer de la trésorerie et réduit ses charges et pour le locataire qui augmente son cheptel et sa production de lait sans investissement lourd.

The screenshot displays the homepage of 'votre machine.com', a platform for agricultural equipment rental. At the top, there's a navigation bar with buttons for 'Inscrivez votre matériel', 'Déposer votre demande de matériel', 'Consulter les demandes de matériel', and 'Comment ça marche?'. Below this, a large banner features a yellow tractor in a field with the text 'Le premier site de location de matériel agricole entre agriculteurs' and 'Gagnez enfin de l'argent avec votre matériel agricole'. A search bar is visible with fields for 'Je recherche', 'Où?', 'Debut', and 'Fin', and a 'Rechercher' button. A 'Je m'inscris' button is also present. A green circular badge on the left says 'GRATUITE INSCRIPTION GRATUITE'. At the bottom, there's a grid of equipment listings with prices: Tracteurs à partir de 17,00 €, Remorques à partir de 20,70 €, Récoltes à partir de 207,00 €, Clutlis sol animés à partir de 96,00,70 €, Semoirs à partir de 36,33 €, Matériel ôivers à partir de 25,88 €, Broyeurs à partir de 51,75 €, and Matériels culture bio à partir de 97,41 €.

## ET ISAGRI

Depuis sa création, ISAGRI s'est toujours appuyé sur des agriculteurs correspondants. Leur principale mission consiste à aller sur le terrain pour former d'autres agriculteurs aux différentes solutions ISAGRI. Le rôle de correspondant permet ainsi aux agriculteurs de continuer leur activité tout en complétant leurs revenus. En effet, le correspondant décide de son rythme de travail et conserve son autonomie.

Si vous souhaitez plus d'informations sur cette activité complémentaire, vous pouvez contacter le secrétariat commercial au **03 44 06 40 01**.

## Un petit tour et revient

Deux enfants qui sillonnent les routes de France, portant chacun leur baluchon suspendu à un bâton de bois...

Ça vous rappelle quelque chose ? Oui ? Un de ces livres renommés que tous ont lu (ou vu !), à la couverture surannée et sépia, qui doit encore être niché sur un rayonage d'une ancienne bibliothèque ou au fond d'une malle poussiéreuse... Un livre de découvertes et d'expériences vécues par deux enfants : André et Julien sont allés par monts et par vaux, au gré des événements sur les routes de France, s'instruisant des arts et des techniques de leur temps par la rencontre de ceux qui les vivaient. Pourquoi ce bouquin, presque oublié, me revient en mémoire après d'aussi longues années ? Sans doute à un moment entre un sommeil paradoxal et un rêve éveillé, je me prends à faire le tour de France... pas à pied mais en voiture et en guise de baluchon, une caméra... Je ne croiserais pas de carioles mais des gros semi-remorques de toutes nationalités, non plus de marchands ambulants mais traverserais d'immenses centres commerciaux, je ne verrais pas de gendarmes à cheval, juste le profil de quelques radars automatiques et à l'arrivée de mon étape je serais accueilli par un client ISAGRI! Agriculteurs, éleveurs, arboriculteurs, viticulteurs...

L'accueil tout en charme, sous des bons auspices, pour les hôtes de leurs chambres dans le vignoble bourguignon, le comptage des agneaux des prés salés devant la silhouette illuminée du Mont Saint-Michel, la transparence des bouteilles dans une cave troglodyte à l'ombre des murs de l'imposant château de Saumur, la saveur délicate et fruitée d'un Cantal longuement affiné, la coupe des blés mordués jouxtant les murs en ruine d'une abbaye royale cis-

tercienne aux confins de la Picardie, le goût acidulé d'un jus de pomme fraîchement pressé sur les rives de l'Aveyron, les ceps de vigne presque accrochés aux Dentelles de Montmirail pour en extraire un suave Muscat à Beaumes de Venise, l'image trop mignonne des petits "cochons" qui gambadent dans la nature, jamais bien loin de la tétine maternelle aux abords de la forteresse Malouine, les lents mouvements des vaches aux muscles sculptés qui s'abreuvent à la rivière dans un paysage comme peint sur porcelaine en Limousin, les cliquetis entendus à l'arrachage des pommes de terre au soleil couchant qui donnent des reflets dorés aux "patates" comme les parements de la place Stanislas.

J'ai rencontré des gens passionnants et passionnés, pas avare à la tâche, avec toujours l'envie de bien faire et faire bien, et faire bon, aussi. Leur point commun et pas banal : la passion ! Et ils veulent la transmettre. Féérique voyage dans un vrai conte de faits, en effet, tout compte fait.

Daniel LATOUCHE  
DLatouche@isagri.fr



Retrouvez les vidéos du  
« Régional de l'étape »  
sur la chaîne  
YouTube ISAGRI France.

## I ISAGRI ET VOUS I

### ISAGRI au plus près de vous : région Nord-Ile-de-France

ISAGRI est très présent sur le terrain avec près de 350 représentants répartis sur la France entière en 9 grandes régions. Les représentants commerciaux d'ISAGRI et les correspondants sont présents sur le terrain, proches de vous pour vous conseiller sur les solutions les plus adaptées et vous former à l'utilisation des logiciels ou du matériel (cf. notre article page 3).

#### Focus sur la région Nord-Ile-de-France

Cette région pour ISAGRI couvre une partie du Centre, l'Ile-de-France et les Hauts-de-France, du Loiret au Nord, d'Orléans à Dunkerque.

