

ÊTES-VOUS BRANCHÉ RÉSEAUX SOCIAUX ?



| STATION MÉTÉO CONNECTÉE |

MÉTÉUS COMPACT

Un pluviomètre mobile
multicapteur, géocalisé

p.4

| PRODUCTIONS VÉGÉTALES |

GEOFOLIA

La cartographie débarque
sur votre smartphone

p.9

| DOSSIER |

NOUVELLES TECHNOLOGIES

Êtes-vous branché
réseaux sociaux ?

p.10



Sébastien Dadies
Directeur commercial

[édito]

Les nouvelles technologies : un atout pour simplifier votre quotidien !

Si certains peuvent en avoir peur, il est indéniable que les nouvelles technologies ont créé de nouvelles habitudes. Le Smartphone représente sans doute le meilleur exemple de cette évolution dans notre vie quotidienne.

Ce petit outil qui tient dans notre poche nous permet d'interagir avec le monde, facilitant notre vie personnelle comme professionnelle.

Les changements technologiques nous permettent aussi de travailler autrement. Plus simplement, plus rapidement, mieux.

Et ISAGRI contribue à faire évoluer ses solutions pour simplifier continuellement votre quotidien et vous permettre de prendre plus simplement les bonnes décisions au bon moment. C'est dans cet esprit que nous avons souhaité vous faire découvrir dans cet Isafuté toutes les nouveautés de l'année dans nos produits.

Un accès à la cartographie de votre parcellaire sur Smartphone, de nouvelles fonctionnalités pour la solution de météo connectée Météus, un ISACOMPTA avec des fonctionnalités revisitées, un TPVente lié à une balance...

Mais aussi le cockpit dans Geofolia, Troup'O ou Pig'UP, véritable tableau de bord qui vous permet d'accéder en un coup d'œil, dès l'accueil du logiciel, aux indicateurs les plus importants de votre exploitation.

Et parce que les nouveaux usages venant avec les nouvelles technologies ne sont pas toujours simples à décrypter, nous avons dressé pour vous un portrait des principaux réseaux sociaux. Quelle utilité, quelle utilisation, quels dangers éventuels représentent-ils ? Nous espérons qu'il vous sera utile...

Et si vous êtes présent sur Facebook ou Twitter, n'hésitez pas à vous connecter à ISAGRI France, nous serons heureux d'y converser avec vous !

Sommaire

[édito]

Les nouvelles technologies :
un atout pour simplifier
votre quotidien !

2

BIEN DANS MES BOTTES

2

ACCOMPAGNEMENT

3

NOUVEAUTÉS

Météus

4

ISAGRI Technology

5

VOS LOGICIELS

Logiciels de gestion

6

Commerce et productions viticoles

7

Productions végétales

8

Productions animales

9

DOSSIER

Êtes vous branché réseaux
sociaux ?

10

HUMEUR

Le pied de la lettre

12

ISAGRI ET VOUS

ISAGRI au plus près de vous :
région Bretagne Océane

12

Bien dans mes bottes



Le concours vidéo « Bien dans mes bottes » revient pour une saison 2. Cette année les jeunes agriculteurs doivent réaliser des vidéos sur le thème : « **Vous êtes l'avenir de nos campagnes, montrez-le nous !** »

Vous connaissez un jeune agriculteur ? Passez-lui l'information. On vous attend sur la page Facebook du jeu « Bien dans mes bottes » du 5 au 20 mars pour soutenir votre vidéo préférée ! Les trois vidéos ayant le plus de « like » seront récompensées et l'équipe de la vidéo gagnante se verra remettre 3000 euros.



EURÊKA

Un programme Eurêka sur-mesure pour ISACOMPTA 2017

Les utilisateurs d'ISACOMPTA, recevront cette année une toute nouvelle version riche en évolutions fonctionnelles. Un programme de 30 formations en ligne Eurêka (comprises dans votre contrat de services) a été spécialement conçu pour **valoriser rapidement et pleinement toutes ces nouveautés.**

Un programme chronologique, adapté à votre niveau de maîtrise du logiciel :

- Démarrez avec la découverte de la nouvelle ergonomie du logiciel et des différents écrans de saisie...
- Continuez avec des sessions de base : les consultations, la prévision de trésorerie, le rapprochement bancaire...
- Allez plus loin, en vous perfectionnant sur les modules analytique et emprunts...

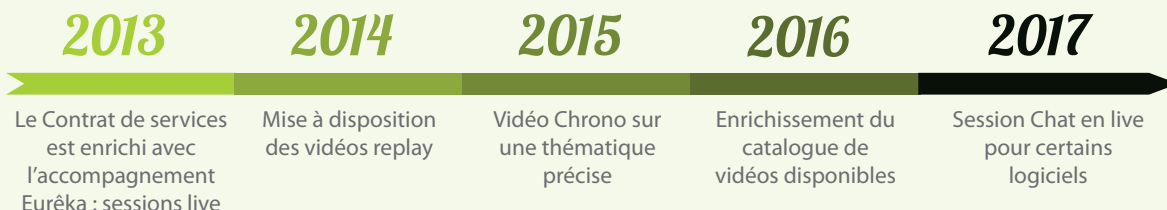
Vous avez raté une session en live ? Vous avez la possibilité de vous rattraper en visualisant les vidéos Replay sur votre espace client.

Comme chaque utilisateur est différent, c'est à vous de choisir votre formule ! Pour vous inscrire, rendez-vous sur votre espace client : www.client.isagri.fr.

Toutes les dates sont publiées dans la rubrique Mon Actualité / Mes Rendez-vous Eurêka / ISACOMPTA / A venir

EUREKA... KÉSAKO ?

Les services Eurêka depuis 2013



Et chaque année : des nouveaux thèmes proposés par nos clients

En 2016/2017



110

Sessions live proposées



73

Thèmes proposés
(Productions végétales / Gestion Commerciale / ISAPAYE / ISACOMPTA / Gestion de Troupeau / ISAGRI Technology)



17 000

Clients ont visualisé les vidéos en live ou en replay

Une formule qui plaît

91%

des clients estiment pouvoir se dispenser en tout ou partie d'appeler son technicien support après le webinaire



8 clients sur 10 sont satisfaits à très satisfaits de leur formation en ligne et recommanderaient ce mode de formation à leurs collègues

1/4

des participants découvraient ce nouveau mode d'accompagnement à distance



9 clients sur 10 ont trouvé le thème pertinent (adapté à ses problématiques du moment)

D'après notre enquête de satisfaction clients réalisée à l'issue de chaque session de formation en ligne



Une question ?

Posez-la à **Cécilia Goret**
votre Chef de Marché
cgoret@isagri.fr

Votre assistance téléphonique

MÉTÉUS : 03.44.06.69.50

Votre espace client

www.client.isagri.fr

MÉTÉUS : STATION MÉTÉO CONNECTÉE

Nouveauté : Découvrez la nouvelle station MéTéus Compact !

La gamme de stations météo connectées MéTéus s'enrichit avec ce tout nouveau modèle : un pluviomètre mobile multicapteur, géolocalisé !

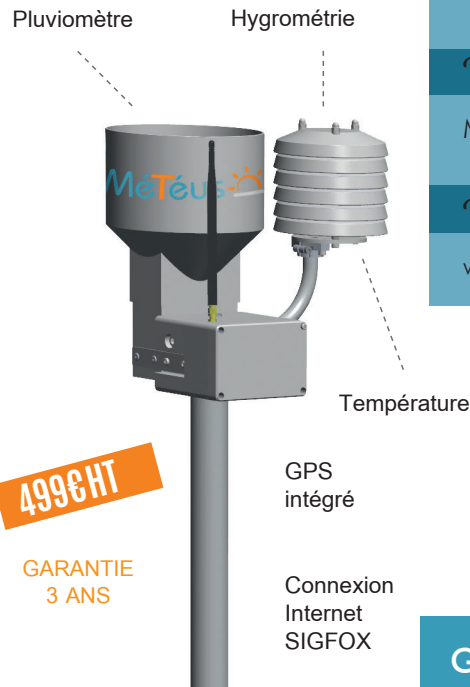
Vous visualisez en direct sur votre Smartphone les conditions météo réelles de vos parcelles (hygrométrie, température) et suivez les cumuls de pluie.

Ainsi, vous améliorez l'efficacité de vos traitements en intervenant dans les conditions optimales. Vous évitez les déplacements inutiles pour vos parcelles éloignées et vous prévoyez précisément l'apparition de maladies (Septoriose, Mildiou...)

Des fonctionnalités dont vous ne pourrez plus vous passer !

Rejoignez la communauté MéTéus qui compte déjà plus de 1000 utilisateurs !

www.meteus.fr



Dormez serein, MéTéus vous reveille en cas d'alertes !



Vous réalisez des traitements de nuit, et souhaitez être réveillé uniquement si les conditions sont optimales ? Vous souhaitez être alerté en cas de gel pour activer votre système anti-gel ?

Votre station MéTéus peut désormais déclencher un appel sur votre téléphone en fonction des alertes météo que vous avez programmées.

MÉTÉUS PRO VIGIE

Testez gratuitement l'application MéTéus Pro-Vigie pendant 1 mois !

En tant que client ISAGRI, nous vous offrons 1 mois d'utilisation à MéTéus Pro-vigie. Ce premier niveau d'offre vous permet de bénéficier des services de prévisions météo professionnelles : Carte Radar de pluie, Prévisions détaillées à 10 jours, Planning de traitement...

Pour l'installer, c'est très simple !

- 1 Je télécharge l'application MéTéus sur mon store
- 2 A la première ouverture de l'application, je me crée mon compte MéTéus (identifiant/mot de passe)
- 3 Je reçois un mail de confirmation de mon inscription sur boîte mail et je valide mon inscription
- 4 Je saisis dans l'application mes codes
- 5 Je profite pendant 1 mois de mon application MéTéus Pro-Vigie

Terre-net

MéTéus PRO Vigie





Une question ?

Posez-la à **Eric Martin**
votre Chef de Marché
emartin@isagri.fr

Votre assistance téléphonique

MONOPOSTE : 03.44.06.40.08
RÉSEAU - de 3 postes : 03.44.06.40.08
RÉSEAU 3 postes et + : 03.44.06.41.14

Votre espace client

www.client.isagri.fr

GAMME MATÉRIEL

GRIZZLY XL CUBE : l'ordinateur français qui tient dans la main

Sobre et compact, ce petit cube de 12 cm de côté, baptisé « Grizzly XL Cube » est le dernier né de la gamme ISAGRI Technology. Il réunit les dernières technologies (Core i5, 8Go de mémoire RAM, double disque dur SSD de 128Go et 1To, ports USB et HDMI) tout en assurant une consommation réduite et un niveau sonore quasi inexistant. Il rend l'utilisation des logiciels ISAGRI plus rapide et plus simple. Ce modèle disponible à la location*, s'accompagne d'un ensemble de services (installation à domicile, antivirus, dépannage, prêt de matériel, gestionnaire de mots de passe), un accompagnement optimal qui vous permet de rester concentré sur votre cœur de métier. Cerise sur le gâteau il est 100% made in France !



*L'offre locative inclus l'écran 24" ainsi qu'un ensemble clavier souris sans fil. A partir de 59.99euros/mois

LE SERVICE EN +

Simplifiez-vous la vie en disposant d'un interlocuteur unique pour tous vos besoins en matière de services pour votre ordinateur (installation, conseils, formations, dépannages). Profitez de la commodité de la réparation sur site : un technicien mandaté par ISAGRI Technology vient chez vous rapidement, pour effectuer la réparation à votre domicile.

OFFRE LOCATIVE

Office 365 inclus à la location d'un ordinateur !

L'offre locative ISAGRI Technology s'enrichit avec la version Essentials d'Office 365 : la version en ligne de la célèbre suite bureautique, totalement intégrée dans votre contrat de services.

Outre les logiciels Word® (pour rédiger vos courriers) et Excel® (pour vos tableaux et graphiques), vous disposez d'une solution de prise de notes (OneNote®) et d'un espace de stockage. Cet espace supplémentaire de 1To, vous permet de stocker l'intégralité de vos documents professionnels et personnels dans le Cloud et de les rendre accessibles depuis n'importe quel appareil (Smartphone, tablette, autre ordinateur).

Pour les utilisateurs désireux d'obtenir la version hors connexion d'office, une option permettant un accès à l'ensemble des logiciels sans connexion Internet est également proposée (Office 365 Business : +4.60 euros/mois).



Le conseil de l'expert

OBTENIR UN CLAVIER DE SECOURS SOUS WINDOWS

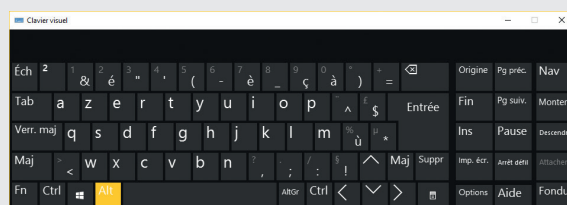
En cas de problème avec votre clavier, vous pouvez faire apparaître un clavier visuel.

Sous **Windows 7**, ouvrez le clavier visuel en cliquant sur le bouton « démarrer », pour accéder à « tous les programmes », puis à la rubrique « accessoires ». Cliquez sur « options d'ergonomie », puis sur « clavier visuel ».

Sous **Windows 10**, avec la souris cliquez sur le menu « démarrer » pour accéder aux « paramètres » puis à la rubrique « options d'ergonomie ». Dans le menu gauche sélectionnez « clavier » puis activez la première option « clavier visuel ». Pour saisir un texte, il vous suffit alors d'activer la fenêtre en question et de cliquer sur les lettres désirées.

Grégory Lesot

Référent technique





Une question ?

Posez-la à **Cécile Neveu**
votre Chef de Marché
cneveu@isagri.fr

ISACOMPTA

Une balance analytique dynamique !

Finies les éditions statiques pour analyser vos marges brutes, marges nettes et prix de revient... découvrez la «Balance Analytique», une nouvelle façon d'analyser vos marges. Profitez d'une consultation dynamique grâce à ses tris et filtres et d'une visualisation pour chaque poste de charge et de produit compte comptable des montants et des quantités affectés par activité.

| Compte | Actuel | Libré | 31/12/2015 | | 31/12/2015 | | 31/12/2015 | | | | | |
|--|-------------|-------|------------|----------|------------|----------|------------|----------|----------|-------------|---|----------|
| | | | Solde | Quanté 1 | U | % Mois 1 | Quanté 2 | U | % Mois 2 | Quanté 3 | U | % Mois 3 |
| Total Blé tendre | -17 730,56 | | 35 902,05 | | -0,51 | 41,61 | | -426,11 | | -17 730,56 | | |
| Total Mélanges | 1 187,76 | | 3 186,64 | | 0,37 | 7,54 | | 157,53 | | 1 187,76 | | |
| Total Méls grain irrigué | -9 644,07 | | 8 405,11 | | -1,15 | 15,07 | | -428,95 | | -9 644,07 | | |
| Total Travaux | -4 302,68 | | 6 030,99 | | -1,05 | 0,00 | | | | -4 302,68 | | |
| Total Machine non agricole | 222,26 | | 377,46 | | 0,21 | 0,00 | | | | 222,26 | | |
| Total Méls enlèvement | 22 853,53 | | 19 927,54 | | 1,15 | 4,00 | | 5 713,38 | | 22 853,53 | | |
| Total Pralies permanentes | 2 583,38 | | 3 734,00 | | 0,49 | 0,00 | | | | 2 583,38 | | |
| Total Pralies temporaires autres | 1 816,17 | | 4 818,94 | | 0,38 | 0,00 | | | | 1 816,17 | | |
| Total Pralies permanentes | 4 011,65 | | 12 355,78 | | 0,32 | 0,00 | | | | 4 011,65 | | |
| Total Fournir Fourniture et MDD | 14 194,67 | | -5,75 | | -2 466,90 | 0,00 | | | | 14 194,67 | | |
| Total autres salaires | -118 408,25 | | 142 709,20 | | 0,43 | 3 987,88 | | -20,70 | | -118 408,25 | | |
| Total Fr. Gdes. Autres frais généraux | -26 421,46 | | 15,33 | | -1 723,51 | 0,00 | | | | -26 421,46 | | |
| Total Microbanalité Carburants, lubrifiants | 14 221,61 | | 21 857,00 | | 0,45 | 0,00 | | | | 14 221,61 | | |
| Total Fournir Amendements | -9 960,27 | | -30 237,00 | | 0,33 | 0,00 | | | | -9 960,27 | | |
| Total Fournir Entretien, associations fonc. | 2 583,85 | | 189,00 | | 13,67 | 0,00 | | | | 2 583,85 | | |
| Total Travaux autres | 498,30 | | 3,00 | | 156,10 | 0,00 | | | | 498,30 | | |
| Total Travaux autres | 1 728,88 | | | | | | | | | 1 728,88 | | |
| Total Microbanalité Travaux entreprises et CMA | | | 0,00 | | 0,00 | 0,00 | | | | | | |
| Total | 36 519,60 | | | | | | | | | 36 519,60 | | |

Exemple : visualisez la marge brute « blé tendre »

Votre assistance téléphonique

ISACOMPTA : 03.44.06.40.10
ISAPAYE : 03.44.06.40.30
ISAFACIT : 03.44.06.40.20

Votre espace client

www.client.isagri.fr

ISACOMPTA vous aide également à contrôler l'état d'avancement de votre saisie comptable à travers une nouvelle fonctionnalité : le tableau

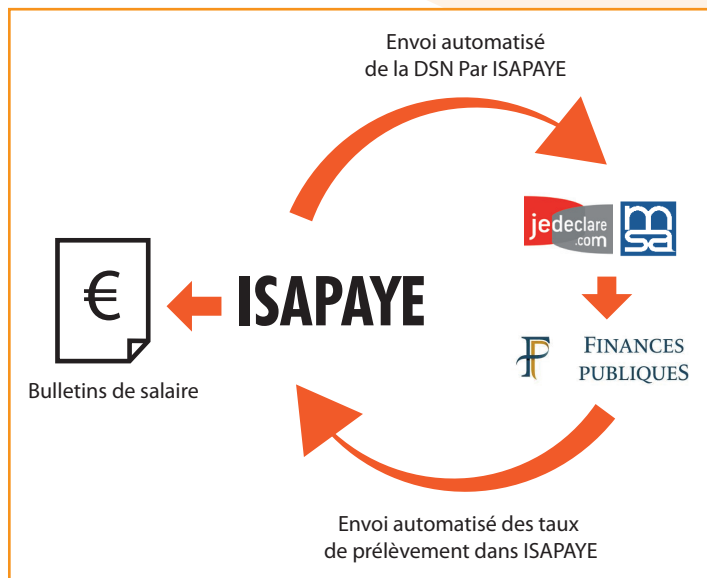
« Nombres d'écritures ». Ce tableau est dynamique : un simple double clic sur le croisement « mois/année – journal » vous permettra d'accéder au détail du journal sur le mois concerné.

ISAPAYE

Toujours un coup d'avance sur la DSN !

Comment gagner de précieuses minutes à la fin de chaque mois ? Grâce au dépôt automatique, ISAPAYE envoie désormais vos DSN mensuelles et événementielles directement sur les portails déclaratifs (Net-Entreprises et MSA). Cela vous évite de manipuler les fichiers, et vous pouvez consulter l'état d'acceptation ou de rejet dans ISAPAYE ainsi que les comptes-rendus des différents organismes.

Autre avantage majeur : vous permettre d'anticiper la mise en place du futur prélèvement à la source de l'impôt sur le revenu (PAS) (entrée en vigueur initialement prévue au 1er janvier 2018, repoussée d'un an). Le PAS se basera sur la DSN Mensuelle pour véhiculer vers la DGFiP les données de versement des employeurs et fournir en retour les taux de prélèvement pour chacun des salariés au travers d'un compte-rendu métier (CRM).



TPVENTE

Ça balance pour le terminal point de vente !

Dans une volonté de vous apporter toujours plus de confort tout en répondant aux obligations fiscales 2018, ISAGRI a développé un TPVente lié à une balance. Ce nouveau produit va permettre, aux exploitants agricoles vendant à la ferme d'avoir un produit unique pour peser et encaisser vos clients tout en étant conforme à la règlementation et ses évolutions.

Au-delà de répondre aux obligations règlementaires, notre TPVente est un véritable compagnon de votre activité et vous aide à développer votre chiffre d'affaires, suivre vos stocks, fidéliser vos clients et transmettre les informations à votre comptable.



Une question ?

Posez-la à **Carine Hécart**
votre Chef de Marché
checart@isagri.fr

Votre assistance téléphonique

ISAVIGNE : 03.44.06.40.25
ISAVIGNOBLE : 03.44.06.40.40
ISACUVE : 03.44.06.68.40

Votre espace client

www.client.isagri.fr

ISAVIGNE

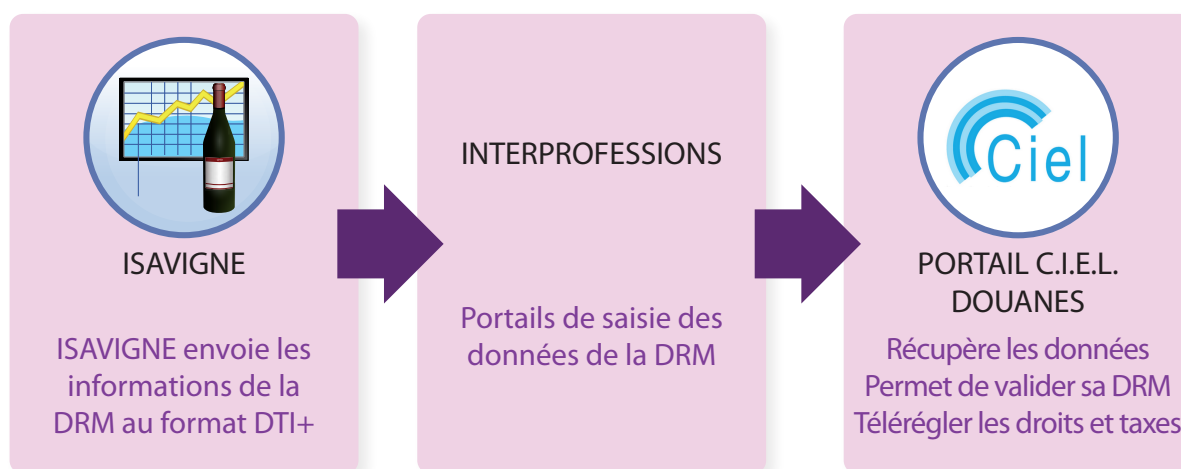
Etes-vous prêt pour dématérialiser votre DRM ?

La dématérialisation de la DRM rentre dans le projet national CIEL (Contributions Indirectes En ligne) des douanes. L'ensemble des interprofessions viticoles travaille à la mise en place d'un portail en lien avec CIEL.

Vignerons, Négociants, Cidrierie et Brasserie, ISAVIGNE vous propose, par l'intermédiaire de son module STOCK, de transmettre facilement et rapidement votre DRM dématérialisée.

Au-delà de la réglementation, ce module vous permet d'optimiser votre gestion quotidienne. Vous pouvez ainsi suivre au quotidien vos réservations, commandes et le stock de vos différents dépôts.

Les équipes régionales ISAGRI sont à votre disposition pour répondre à vos questions et vous accompagner dans la mise en place de votre DRM dématérialisée.



ISAVIGNE

Liez votre site marchand à ISAVIGNE pour plus d'efficacité

10% des ventes de vin en France se font par Internet. De plus en plus de vignerons proposent des boutiques en ligne pour compléter leur offre de vente directe au caveau ou sur les salons. Afin de vous permettre d'être compétitif face à la concurrence, sans pour autant y passer plus de temps que nécessaire, ISAGRI vous propose le lien e-commerce.

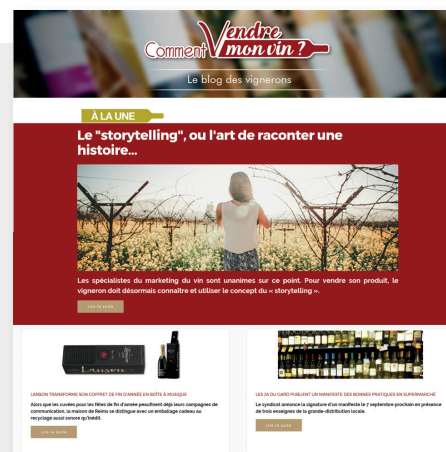
Ce lien vous permet de lier votre site marchand à ISAVIGNE en intégrant les nouveaux clients, les commandes et les règlements. Votre solution de gestion commerciale est ainsi connectée à votre site Internet : les informations sont intégrées de la réception de la commande à l'expédition des produits sans perdre de temps à ressaisir !

www.commentvendremonvin.com

4 newsletters par an qui donnent un coup de pouce aux vignerons !

ISAGRI vous aide à vous démarquer de la concurrence, à fidéliser vos clients et à mettre en place des actions commerciales innovantes. Retrouvez les dernières tendances marketing dans le secteur du vin, des exemples concrets de nouveautés et des fiches pratiques, directement dans votre boîte de réception, 4 fois par an.

- ▶ Abonnez-vous gratuitement sur le blog pour accéder à cette mine d'informations.
- ▶ Et pour encore plus de conseils, suivez-le compte Twitter @VendreMonVin !





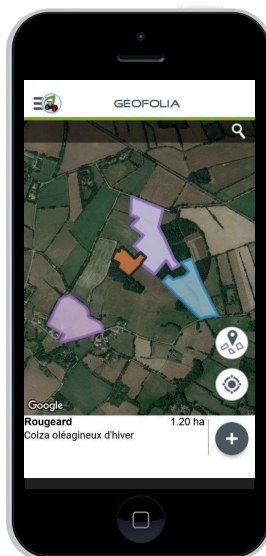
Une question ?

Posez-la à Maud LECOMTE
votre Chef de Marché
mlecomte@isagri.fr

GEOFOLIA

La cartographie débarque sur votre Smartphone !

Pour un plus grand confort d'utilisation, votre application Smartphone Geofolia s'enrichit d'une vue cartographique de vos parcelles. Vous pouvez ainsi saisir et consulter vos interventions d'un simple clic sur la cartographie. Grâce à la géolocalisation, vos stagiaires ou salariés ponctuels pourront également vérifier s'ils sont dans la bonne parcelle. Où que vous soyez, la cartographie est constamment accessible grâce au mode déconnecté pour vous faciliter encore plus l'utilisation !



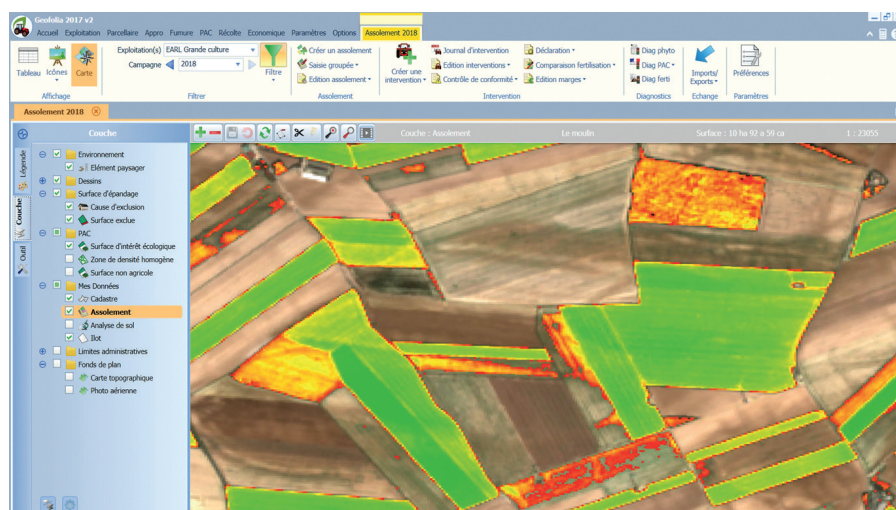
Votre assistance téléphonique

ISACULTURE/ISAMARGE : 03.44.06.40.40
Agrimap : 03.44.06.68.50
ISAGUIDE/ISA360 : 03.44.06.84.70
Geofolia : 03.44.06.71.20

Votre espace client

www.client.isagri.fr

Des photos satellites pour vérifier l'état de vos cultures



Grâce au réseau satellite européen Sentinel, Geofolia vous met à disposition des photos de vos parcelles*. Vous pouvez ainsi réaliser un tour de plaine virtuel sans vous déplacer pour vérifier l'état sanitaire de vos cultures et l'avancement végétatif de vos parcelles. Ce service vous donne donc une visibilité supplémentaire pour identifier une zone malade, un drain bouché, un dégât de gibier... Une nouvelle façon de prendre rapidement la bonne décision pour améliorer l'état de vos cultures !

* fonctionnalité fournie automatiquement et gratuitement à tous les clients équipés Geofolia Gestion.

Pilotez votre performance avec le Cockpit Geofolia !

Laissez-vous guider par le nouveau tableau de bord qui vous donne une visibilité à tout moment sur votre performance. Coûts de production, évolution de vos marges par culture, évolution de vos rendements sur 5 ans, indice de fréquence de traitements (IFT)... vous disposez d'un concentré d'indicateurs pour une analyse d'un simple coup d'œil ! Deux autres nouveautés vous aideront également dans votre pilotage économique : le calcul des marges (grâce aux prix moyens pondérés) et les bilans de main d'œuvre et matériels. Un véritable outil d'aide à la décision !





Une question ?

Posez-la à **Delphine Milon**
votre Chef de Marché
dmilon@isagri.fr

PIG'UP

Embarquez avec le cockpit Pig'Up !



Vous êtes déjà nombreux à utiliser Pig'UP, le nouveau logiciel de gestion d'élevage porcin. Les utilisateurs apprécient notamment le Cockpit, l'écran d'accueil qui s'affiche au lancement du logiciel et présente les principaux critères de suivi d'élevage. Un bon moyen de retrouver votre historique cheptel ainsi que toutes

les remarques et commentaires que vous avez noté sur vos animaux. Très populaire : le module Smartphone ou tablette permet de consulter les fiches truies directement dans les bâtiments et saisir les nouveaux évènements. L'historique de votre cheptel est chargé dans le Smartphone lors de la synchronisation et vous n'avez pas besoin de WIFI dans l'élevage pour l'utiliser. Pig'UP va s'enrichir du module sanitaire et de la liaison GTE en février 2018. Vous pourrez consulter notamment sur Smart-

Votre assistance téléphonique

ISACULTURE/ISAMARGE : 03.44.06.40.40
ISALAIT/ISAVIANDE/ISAOVIN/ISACHÈVRE : 03.44.06.40.45
ISAPORC/IsaFAF : 03.44.06.40.85
TROUP'O : 03.44.06.41.40

Votre espace client

www.client.isagri.fr

phone le délai minimum de réforme des truies pour respecter les délais d'attente antibiotiques.

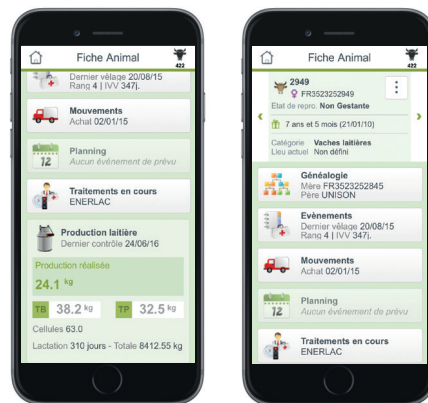
GESTION DE TROUPEAU

L'analyse laitière et la généalogie sur votre Smartphone !

Votre application de gestion de troupeau s'enrichit ! Vous pouvez désormais visualiser les données du dernier contrôle laitier et du stade de lactation de vos vaches directement sur votre Smartphone. Autre nouveauté : l'affichage de l'arbre généalogique de vos animaux sur deux générations ! Vous serez ainsi en mesure de raisonner vos interventions et vos choix de réformes avec toutes les informations dont vous avez besoin dans la poche ! Enfin, votre application s'adapte

au contexte du passage aux boucles électroniques ! Il sera possible d'utiliser un lecteur de boucles pour vous permettre de faciliter vos saisies groupées (ventes, prophylaxies) et de trier vos groupes d'animaux !

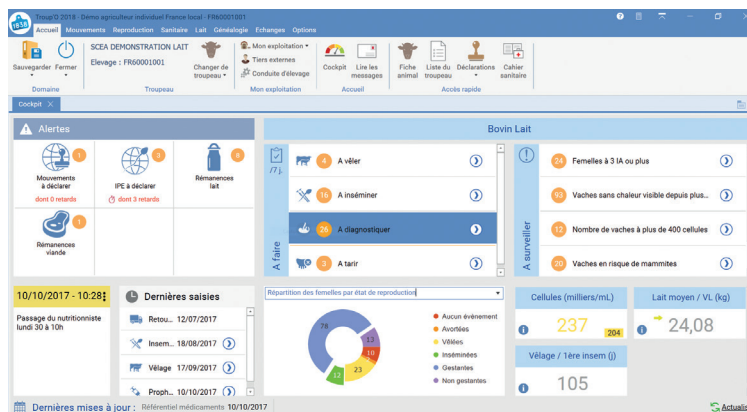
Avec l'application gestion de troupeau, vous avez toutes les clefs en main pour faire les bons choix !



TROUP'O

Les données clés de votre élevage en un coup d'œil

Le Cockpit Troup'O, une présentation sous forme de tableau de bord, met en avant les principaux indicateurs que vous devez suivre sur votre élevage... qui s'affichent en page d'accueil sur votre logiciel ! En un coup d'œil, vous pouvez identifier les tâches à effectuer et les indicateurs à surveiller. De plus vous pourrez désormais consulter vos bilans de reproduction et vos bilans sanitaires ! Accompagnés de graphiques, ils vous permettront d'analyser de façon synthétique vos résultats. Vous pourrez également analyser dans le détail l'ensemble des animaux concernés et réaliser des comparaisons par rapport à une période donnée.





ÊTES-VOUS BRANCHÉ RÉSEAUX SOCIAUX ?



Facebook, Instagram, Snapchat, Twitter... Dans la jungle des réseaux sociaux, pas toujours évident de savoir lequel choisir. Quel est le public visé, comment les utiliser et quel type de contenu mettre en ligne ? Isafuté vous propose un décryptage des principaux réseaux sociaux et leur adaptation à vos activités.

f

FACEBOOK

Réseau social le plus utilisé au monde, Facebook a pour principal intérêt d'entretenir une conversation, un partage d'informations et de centres d'intérêt (personnels et ou professionnels) avec ses « amis ».

Utilisateurs actifs en France : **31 millions**

Age moyen des utilisateurs : **entre 18 et 39 ans**

Type de contenu : **photos, vidéos, articles, actualités...**

PRINCIPAL INTÉRÊT

Perso

Votre profil vous permet de rester en contact avec vos amis, partager avec eux vos passions, photos...

Suivre des pages en lien avec vos centres d'intérêt

Entrer en contact direct avec les entreprises

Pro

Votre page entreprise vous permet de faire la promotion de votre entreprise ou association

Valoriser vos produits ou vos actions

Partager les dernières infos concernant votre activité

PRÉCAUTIONS À PRENDRE

A l'ouverture d'un profil (usage personnel), les règles de sécurité sont faibles :

- Profil et contenu visible de tous
- Profil visible sur Google
- Identification possible sur les photos de tiers

Après avoir ouvert votre profil Facebook, rendez-vous sur la partie « Paramètres » pour modifier les règles de confidentialité : qui peut avoir accès à vos publications, qui peut vous trouver...

Une règle essentielle, faites attention à ce que vous publiez, tout ce que vous mettez en ligne appartient au domaine public. Cela signifie que n'importe qui peut récupérer vos photos et les utiliser.

LINKEDIN

Linkedin est un réseau social professionnel de mise en relation. Cette plateforme sert à la recherche d'emploi, à la constitution d'un réseau professionnel, à la prospection commerciale ou à trouver de nouveaux collaborateurs.

Utilisateurs actifs en France : **9,6 millions**

Type de contenu : **CV en ligne, diffusion d'articles**

PRINCIPAL INTÉRÊT

Perso

Consulter du contenu en lien avec vos centres d'intérêts

Rechercher un emploi

Se constituer un réseau

Pro

Faire la promotion de votre entreprise, association ou de vos produits

Faire la promotion de votre savoir-faire et de vos compétences sur un sujet

Publier des articles que vous rédigez ou en partager

Faire de la prospection

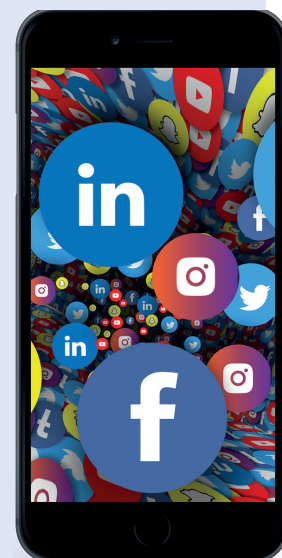
PRÉCAUTIONS À PRENDRE

A l'ouverture d'un profil, les règles de sécurité sont faibles :

- Profil et contenu visible de tous
- Profil visible sur Google

Le but de LinkedIn étant que votre profil soit visible de tous, pensez à soigner votre présentation et faites attention aux contenus que vous diffusez.

in





TWITTER

Avec plus de 500 millions d'utilisateurs à travers le monde, Twitter est principalement connu comme un outil qui permet de faire le buzz et de réagir à une actualité « chaude » en quelques caractères.

Les messages sont appelés « tweets ». En utilisant les # (hashtag ou mots-dièse) populaires, vous diffusez vos tweets au plus grand nombre et plus uniquement à vos abonnés.

Utilisateurs actifs en France : **21 millions**
Type de contenu : **photos, vidéos, articles, actualités...**

PRINCIPAL INTÉRÊT

Perso

Faire de la veille sur l'actualité
Suivre des profils en lien avec vos centres d'intérêt
Entrer en contact direct avec les entreprises

Pro

Faire la promotion de votre entreprise ou association
Valoriser vos produits ou vos actions
Montrer votre expertise sur un sujet chaud qui fait partie des « Tendances » du moment. Les tendances sont visibles sur la barre de gauche de votre profil.

PRÉCAUTIONS À PRENDRE

A l'ouverture d'un profil (usage personnel), les règles de sécurité sont faibles :

- Profil et contenu visible de tous
- Profil visible sur Google
- Identification possible sur les tweets

Après avoir ouvert votre profil, rendez-vous sur la partie « Paramètres », puis « mon compte » pour modifier les règles de confidentialité : qui peut avoir accès à vos publications, qui peut vous trouver...

Une règle essentielle, faites attention à ce que vous publiez, tout ce que vous mettez en ligne vous engage personnellement ou engage votre société. Faites attention quand vous réagissez sur un sujet d'actualité délicat.



INSTAGRAM

Accessible depuis un Smartphone, Instagram est un réseau social qui permet d'éditer et de partager vos photos et vidéos. Chaque utilisateur possède un «profil» dans lequel il va pouvoir afficher ses photos et vidéos. Les autres utilisateurs pourront alors «liker» la photo, ou bien la commenter.

Pour suivre un de vos amis ou un compte officiel d'artiste, il vous suffit de cliquer sur la loupe dans votre menu principal, un menu de recherche va alors s'afficher. Vous pourrez effectuer une recherche par type de photo, hashtag ou par personne (pseudo). Une fois que vous avez trouvé le compte que vous cherchiez cliquez simplement sur le bouton «S'abonner».

Utilisateurs actifs en France : **15 millions**
Type de contenu : **photos et vidéos**

PRINCIPAL INTÉRÊT

Perso

Suivre des profils en lien avec vos centres d'intérêt
Entrer en contact direct avec les entreprises
Partager une passion, vos loisirs en photo

Pro

Faire la promotion de votre entreprise ou association
Créer une « histoire » visuelle autour de votre activité
Valoriser vos produits ou vos actions

PRÉCAUTIONS À PRENDRE

- Profil et contenu visible de tous
- Profil visible sur Google

Après avoir ouvert votre compte Instagram, vous pourrez rendre votre page accessible à tous les utilisateurs, ou choisir de valider les demandes vous-même. Si vous utilisez les hashtags (#) pour poster votre photo, n'importe quel utilisateur sera en mesure de la voir en effectuant une recherche par hashtag (#). Une règle essentielle, faites attention à ce que vous publiez, tout ce que vous mettez en ligne appartient au domaine public. Cela signifie que n'importe qui peut récupérer vos photos et les utiliser.

Le pied de la lettre

M. et Mme TAUGRAFFE ont une fille. Comment l'appellent-ils ? Laure...

Dans les hautes sphères, ils y pensent : re-mettre la dictée à l'ordre du jour !

Ajuster l'accord pas toujours parfait, ni plus que, de toute évidence, avec le complément de l'objet désigné et direct qui s'est faufilé avant le verbe et génère l'exception à la règle qui la confirme. Ranger le verbe dans son groupe, le premier, c'est facile, je le chante sur tous les toits, puis hissant celui du second qui participe encore au présent et chassant l'intrus dans l'ultime catégorie des inclassables, très mal loti : le troisième, pas d'ordre, pas de règle, pas de hiérarchie... un fourre-tout. Et que dire du verbe qui se cache sous une forme pronomiale, intransitif, d'état et irrégulier.

J'aimais la dictée... pas vous ? Prendre une nouvelle page du cahier, écrire toutes les deux lignes en prévision des corrections à effectuer, et surtout à laisser errer l'imagination en découvrant des mots inconnus, des tournures alambiquées, des conjugaisons inusitées et inutilisables, subjonctifs audacieux qu'il m'eût plu d'écrire correctement alors que je restais en suspens, dubitatif sans trop pouvoir placer l'accent circonflexe ! Que d'univers découverts, avec suspense garanti, en attendant de connaître la fin de la phrase. Que de mots, pris au pied de la lettre, générateurs d'images et de fantasmes, mais aussi que de frissons et d'angoisses d'avoir pu oublier un « h » aspiré, de ne pas

avoir doublé une consonne, mis un « s » de trop dans un substantif invariable. Quart d'heure de grand calme dans la classe, où seule résonnait la voix de l'instituteur, débit monocorde et languissant qui appuyait les z'accords z'et liaisons.

Espoir et déception au moment du corrigé : « tu me copieras trois fois la règle de l'accord du participe passé avec le verbe avoir ! ».

Dictée obligatoire dans toutes les écoles ! Et j'entends que l'on dit, aujourd'hui, que les jeunes n'écrivent plus, je crois bien le contraire : ils n'ont jamais autant écrit ! Internet ! Chat ! SMS ! Forum... C'est le support qui a changé ! Plus de préposé aux plis, le facteur, c'est Free, Orange, Facebook ou Twitter... c'est une affaire de 4G, de box, de web (invariables).

Au vent les conjugaisons ! au diable l'orthographe ! aux orties les formules de politesse ! aux catacombes les accords parfaits ! l'écriture est devenue intuitive, phonétique et approximative.

Alors, si vous recevez un message où il est juste écrit « méyeur veu, je t'm », l'important c'est, quand même, d'aimer (1^{er} groupe) et de l'écrire (3^{ème} groupe).

Daniel LATOUCHE
DLatouche@isagri.fr

I ISAGRI ET VOUS I

ISAGRI au plus près de vous : région Bretagne Océane

Avouez déjà que le nom sonne bien... Bretagne Océane ! Un nom à l'image de la région, belle et multiple. Une région ISAGRI qui couvre 6 départements où 7 commerciaux, un formateur et 26 agriculteurs correspondants sillonnent les routes pour venir à votre rencontre.

Car là comme dans les autres régions de France vous pouvez trouver un interlocuteur ISAGRI à moins de 30km de chez vous pour vous conseiller sur les solutions les plus adaptées à votre situation et vous former à l'utilisation des logiciels ou du matériel.

 **6050**
Clients

 **8**
Salariés

 **26**
Correspondants

